
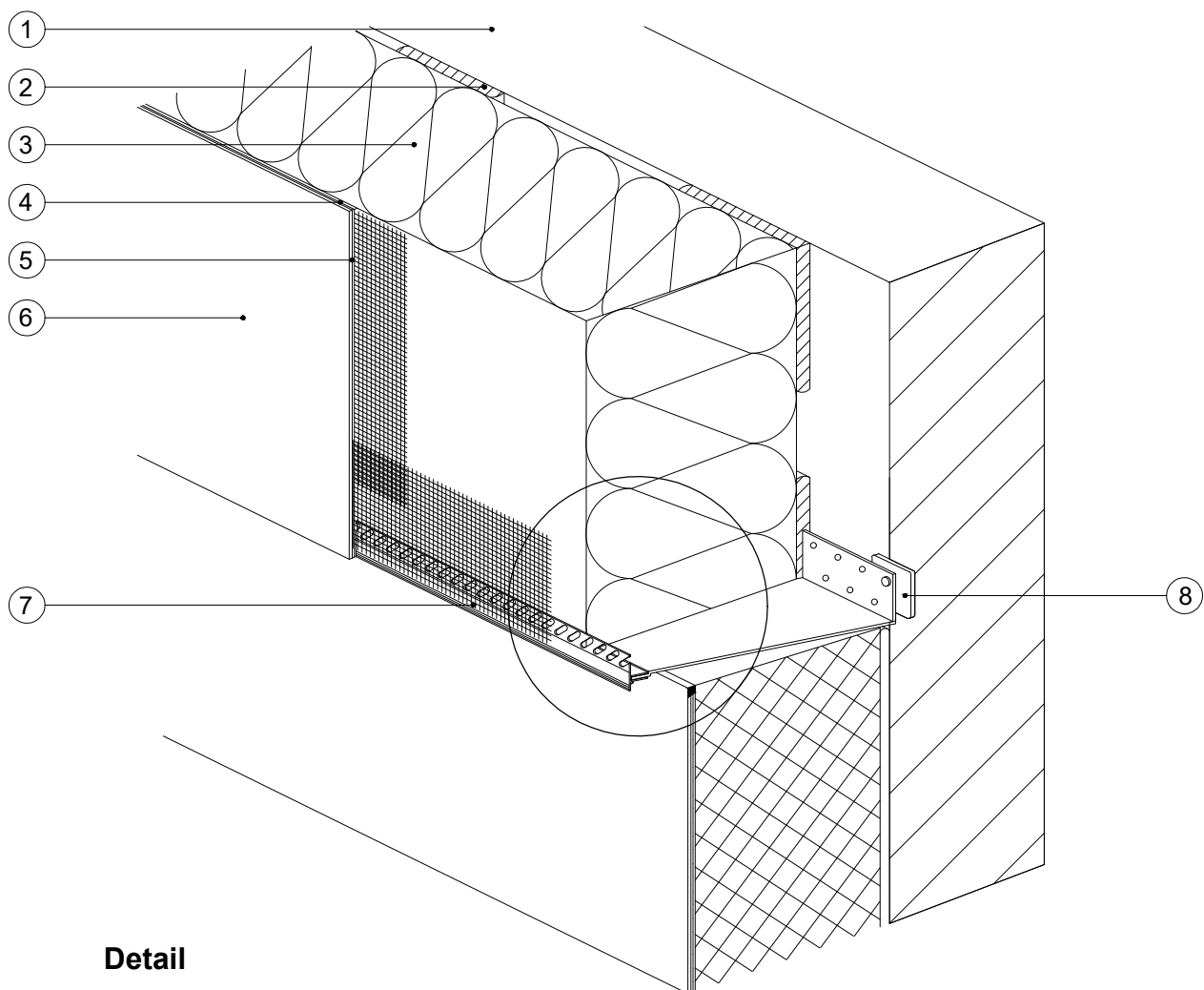


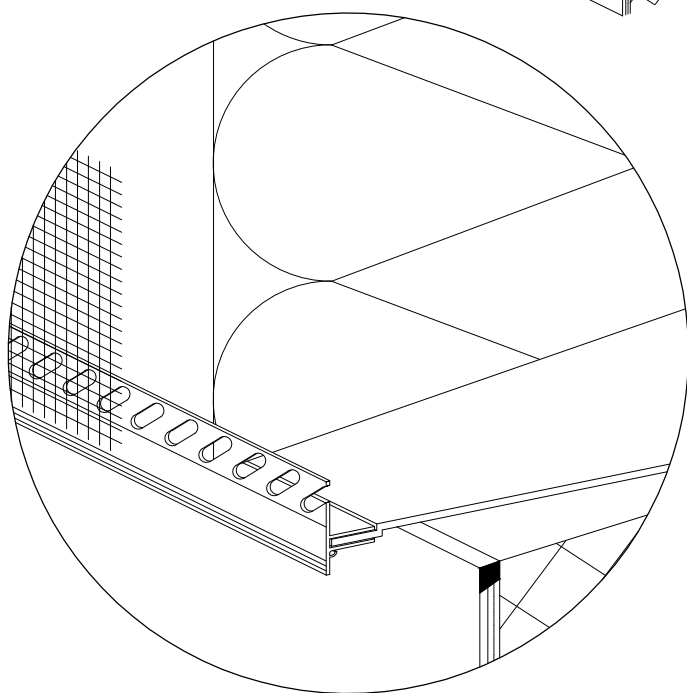
0,000 = 399,600 m.n.m

PEČIATKA:	ZODPOVEDNÝ PROJEKTANT:	ING. JÁN HLINA	 <div>HLINA s.r.o. člen združenia právnických osôb</div>	
	KONTROLOVAL:	ING. LUCIA TÜCSÖKOVÁ		
	VYPRACOVAL:	ING. MATIŠTÍK, TÜCSÖKOVÁ, TEKELOVÁ		
	STAVEBNÍK: Banskobystrický samosprávny kraj, Námestie SNP 23/23, 974 01 Banská Bystrica		FORMÁT	xA4
	Rekonštrukcia administratívnej budovy Komenského ulica - úrad BBSK		DÁTUM	12/2023
			STUPEŇ	DSP/DRS
	STAVBA	k.ú. Banská Bystrica, s.č. 837/12, p.č. KN/C - 1909/1	MIERKA	Č. VÝKRESU
	PROFESIA	ARCHITEKTONICKÉ A STAVEBNÉ RIEŠENIE	-	N13
	NÁZOV VÝKRESU	DETAILY		

ZALOŽENIE TEPELNOIZOLAČNÉHO SYSTÉMU



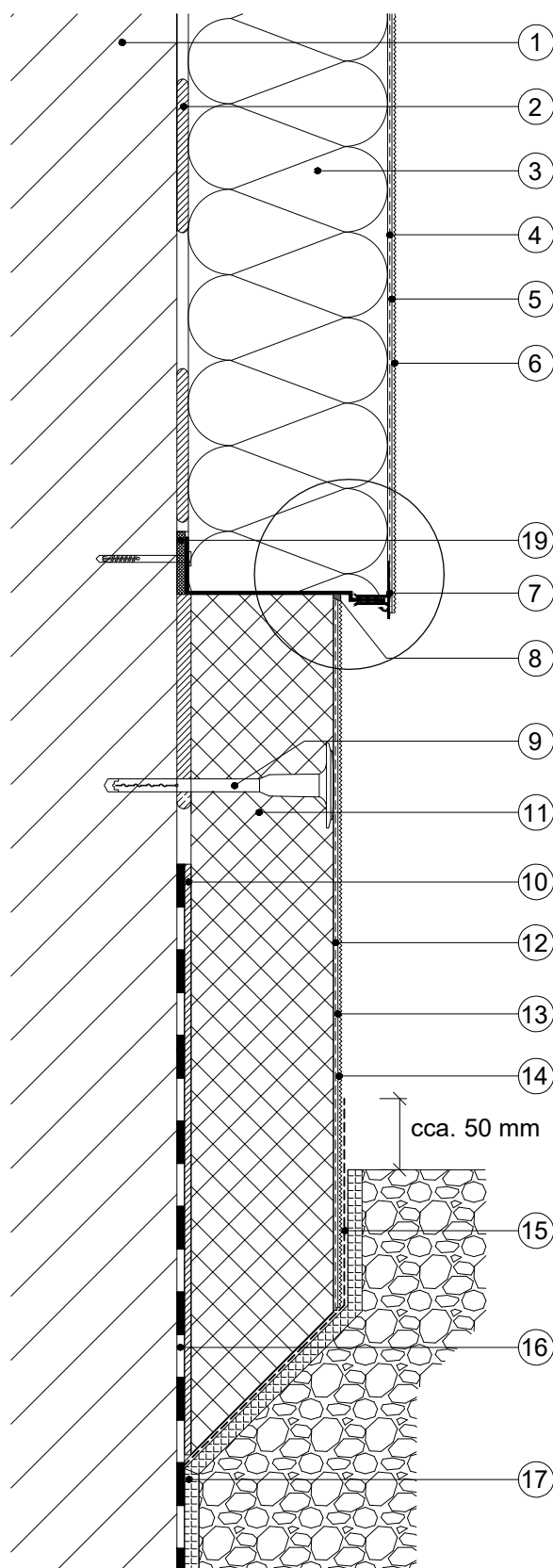
Detail



Legenda:

- 1 Podklad
- 2 Lepiaca hmota
- 3 Tepelnoizolačné dosky
- 4 Stierková hmota + sklotextilná mriežka
- 5 Penetračný náter
- 6 Tenkovrstvová fasádna omietka
- 7 Soklový profil
- 8 Vyrovnávacia podložka pod soklové profily

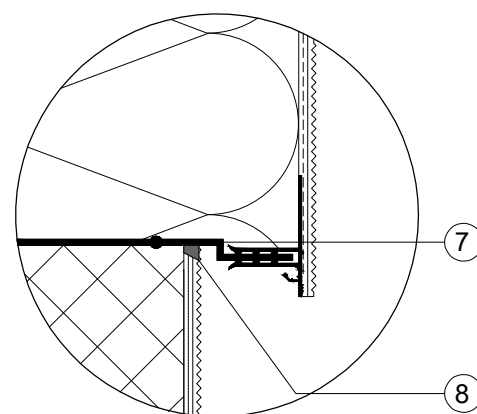
SOKEL ZATEPLENÝ / USKOČENÝ



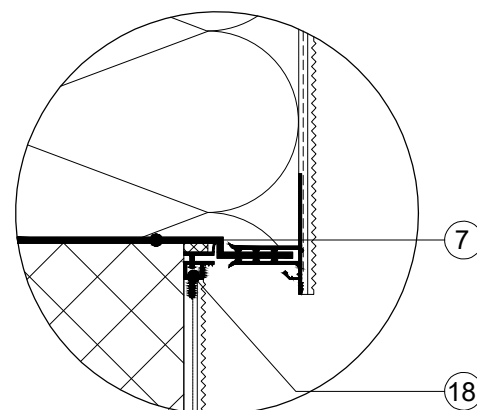
Legenda:

- 1 Podklad
- 2 Lepiaca hmota
- 3 Tepelnoizolačné dosky
- 4 Stierková hmota + sklotextilná mriežka
- 5 Penetračný náter
- 6 Tenkovrstvová fasádna omietka
- 7 Soklový profil
- 8 Pretierateľný pružný tmel
- 9 Rozperná kotva
- 10 Lepiaca hmota - Baunit BituFix 2K / Baunit SupraFix
- 11 Tepelnoizolačné dosky (extrudovaný polystyrén)
- 12 Stierková hmota + sklotextilná mriežka
- 13 Penetračný náter
- 14 Tenkovrstvová fasádna omietka
- 15 Doplnková ochrana - Baunit FlexProtect
- 16 Existujúca hydroizolácia na báze bitúmenov
- 17 Ochranná fólia
- 18 Okenný a dverový dilatačný profil - Baunit Okenný a dverový dilatačný profil Plus
- 19 Vyrovnávajúca podložka pod soklové profily

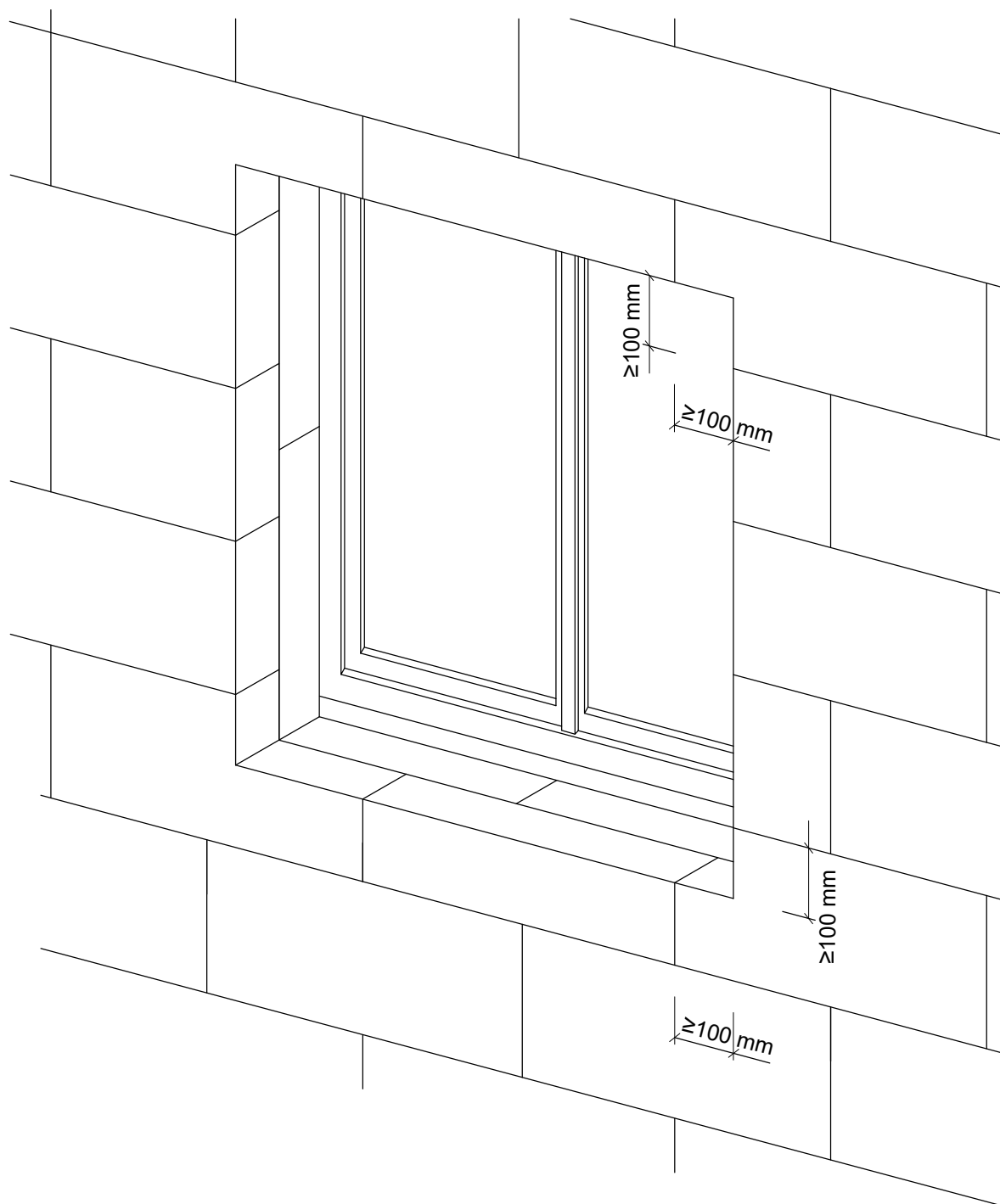
Detail - alternatíva 1



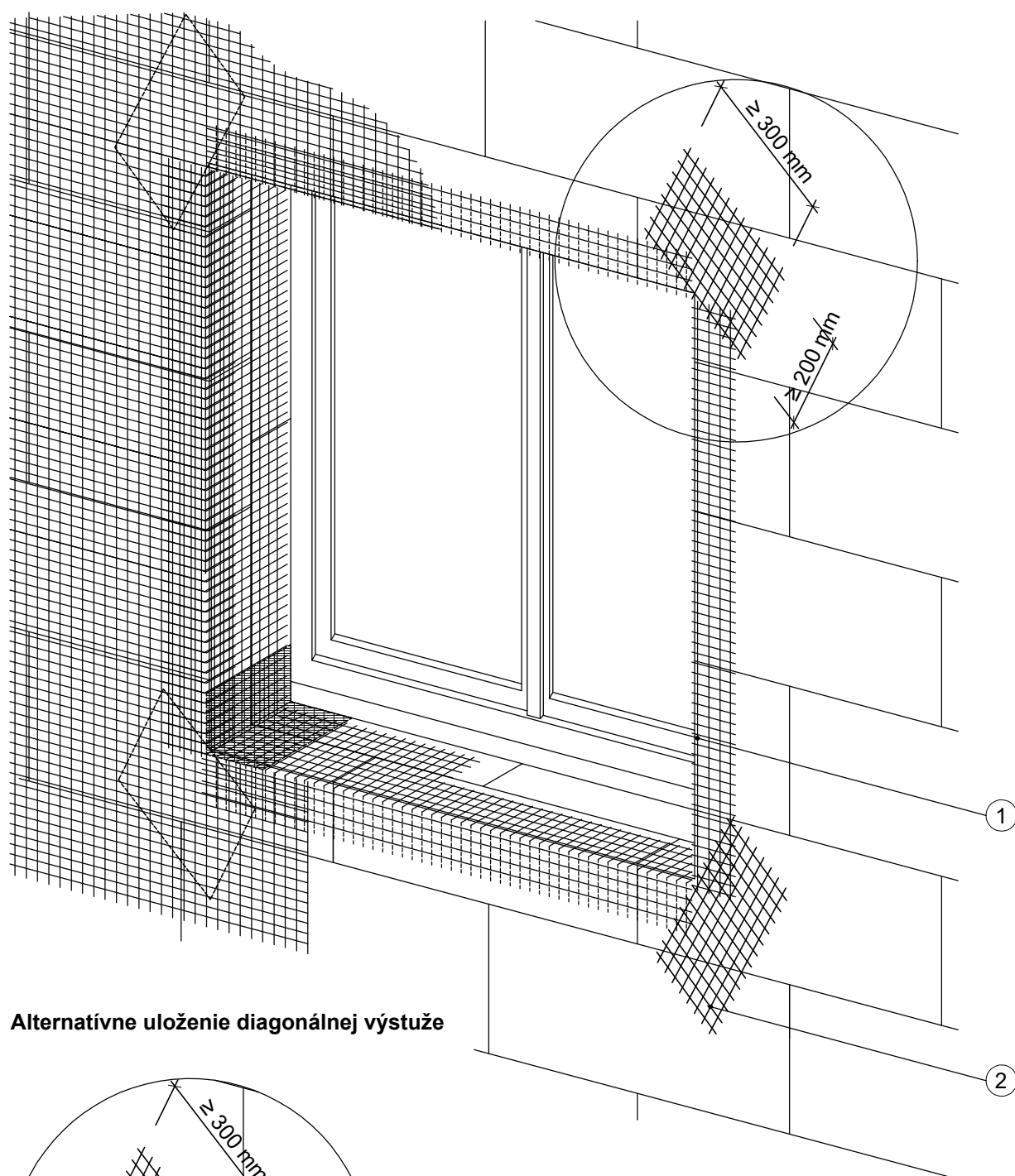
Detail - alternatíva 2



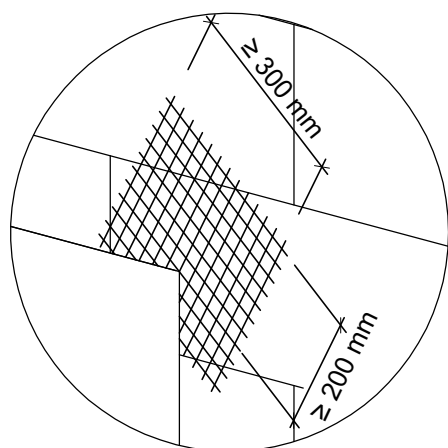
UMIESTNENIE TEPELNOIZOLAČNÝCH DOSIEK PRI OKENNÝCH A DVERNÝCH OTVOROCH



RIEŠENIE PRÍDAVNEJ VÝSTUŽE PRI OKENNÝCH A DVERNÝCH OTVOROCH



Alternatívne uloženie diagonálnej výstuže



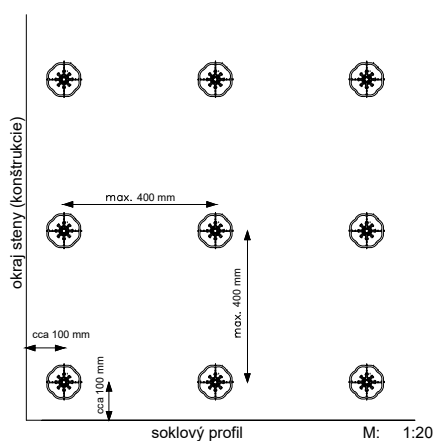
Legenda:

- 1 Rohový profil
- 2 Diagonálne zosilňujúce vystuženie (min. 300 x 200 mm)

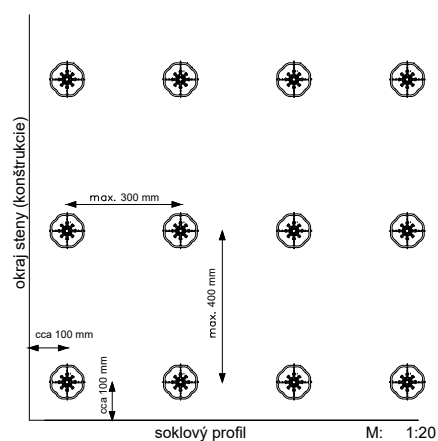
SCHÉMA KOTVENIA - KOTVENIE SYSTÉMOM BAUMIT STARTRACK

Kotevná schéma:

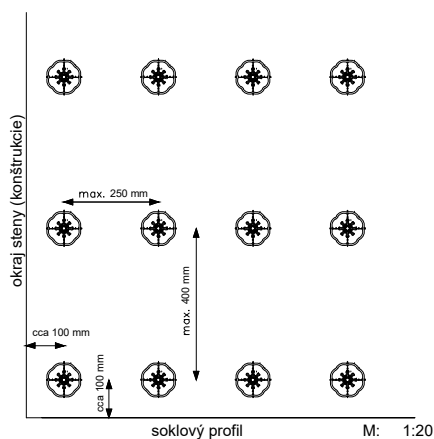
Tepelnoizolačné dosky na báze EPS, 1000 x 500 mm
Raster Baumit StarTrack - max. 400 x 400 mm



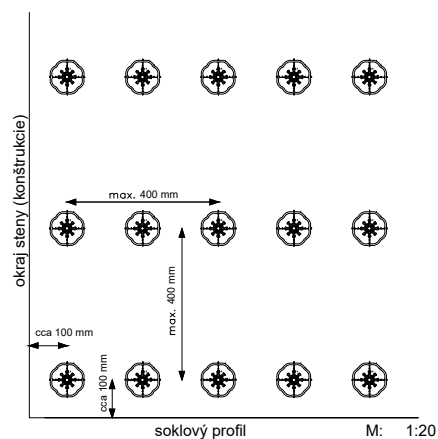
Raster Baumit StarTrack - 400 x 400 mm = 6 ks/m²



Raster Baumit StarTrack - 400 x 300 mm = 8 ks/m²



Raster Baumit StarTrack - 400 x 250 mm = 10 ks/m²

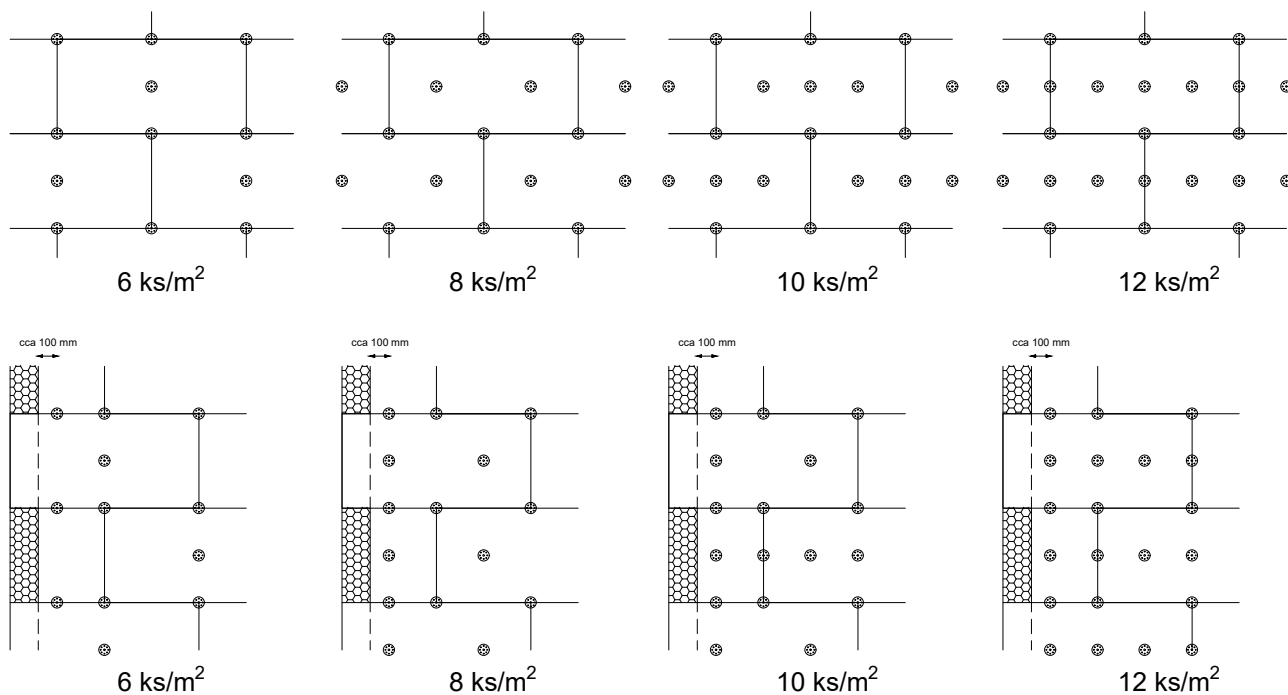


Raster Baumit StarTrack - 400 x 200 mm = 12 ks/m²

SCHÉMA KOTVENIA TEPELNOIZOLAČNÝCH DOSIEK

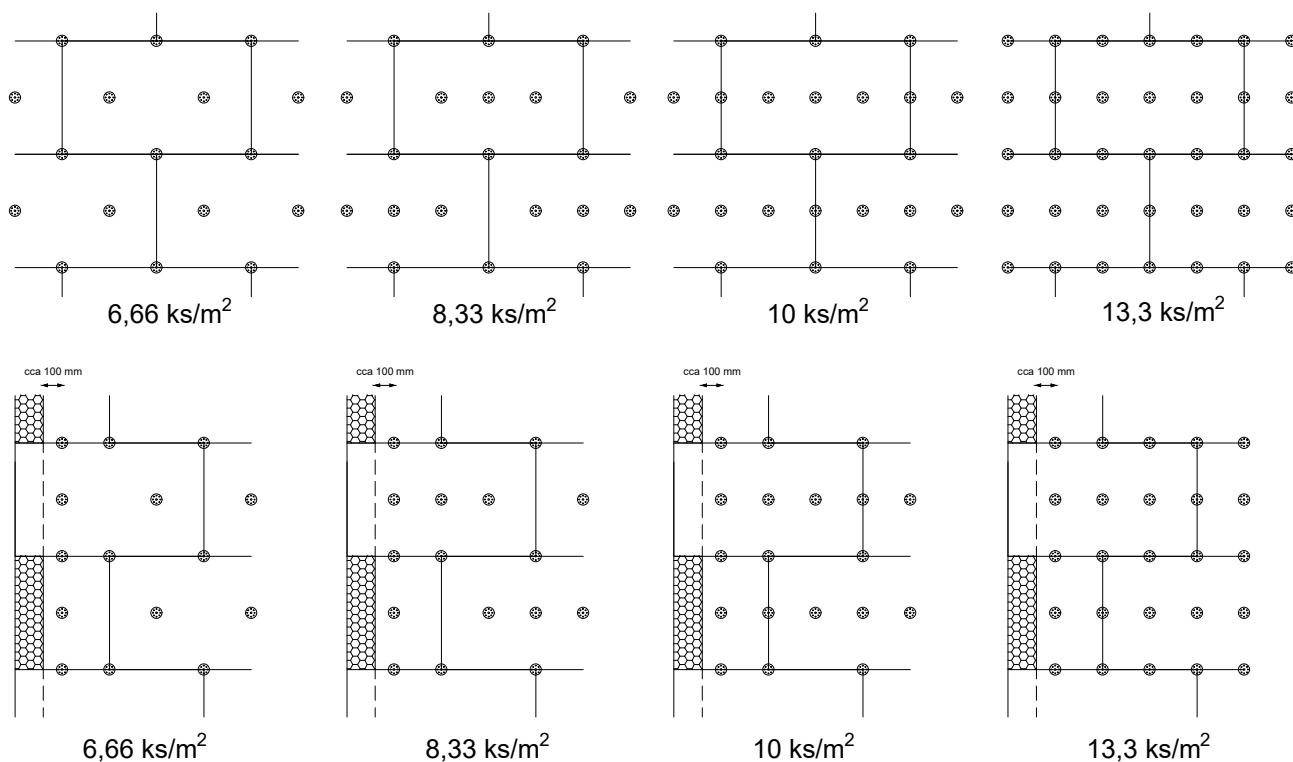
Všeobecné schémy rozmiestnenia rozperných kotiev:

T - schéma : Tepelnoizolačné dosky - 1000 x 500 mm



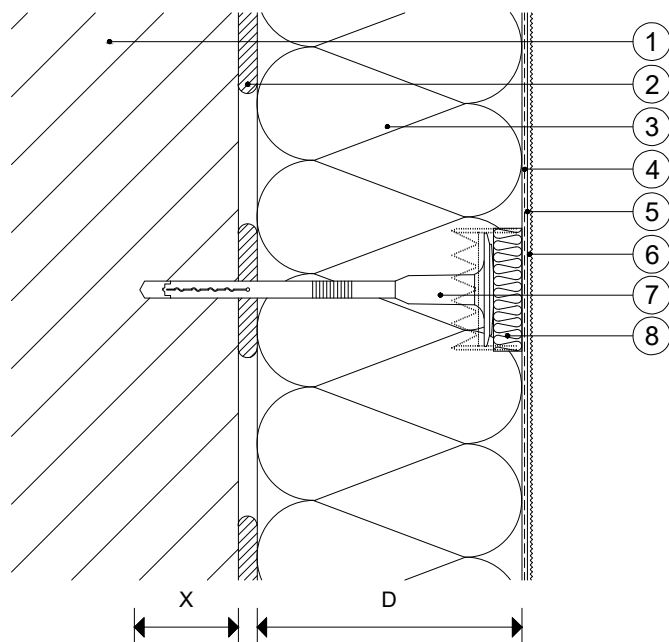
Všeobecné schémy rozmiestnenia rozperných kotiev:

T - schéma: Tepelnoizolačné dosky - 1000 x 600 mm



KOTVENIE ROZPERNÝMI KOTVAMI

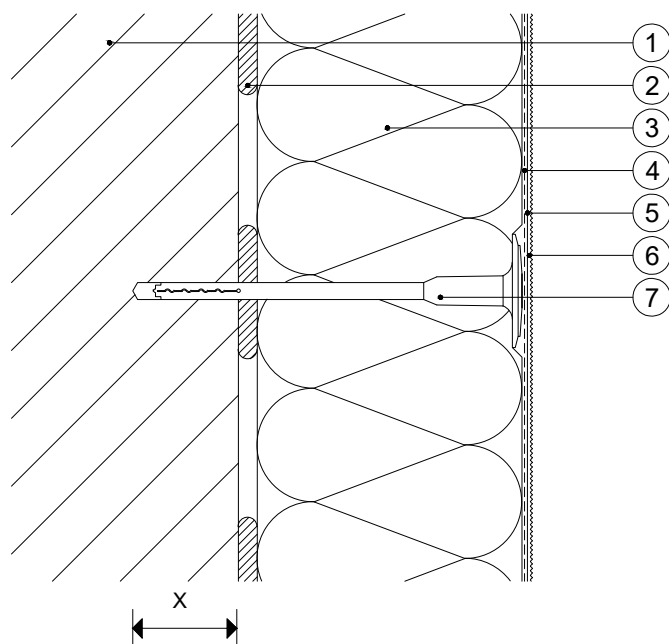
a) Zápustná montáž rozperných kotiev



D odporúčaná minimálna hrúbka tepelnoizolačných dosiek je 80 mm

X minimálna kotevná dĺžka v nosnom podklade

b) Povrchová montáž rozperných kotiev



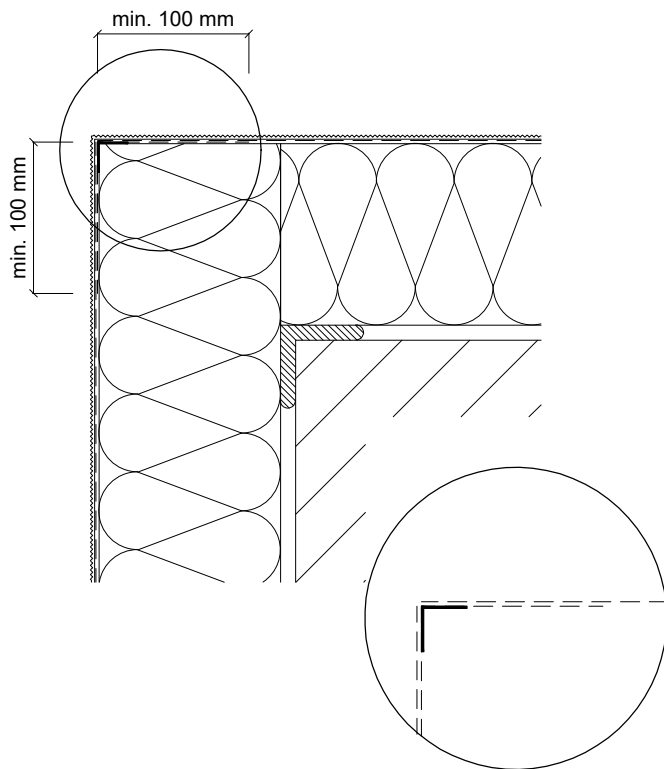
X minimálna kotevná dĺžka v nosnom podklade

Legenda:

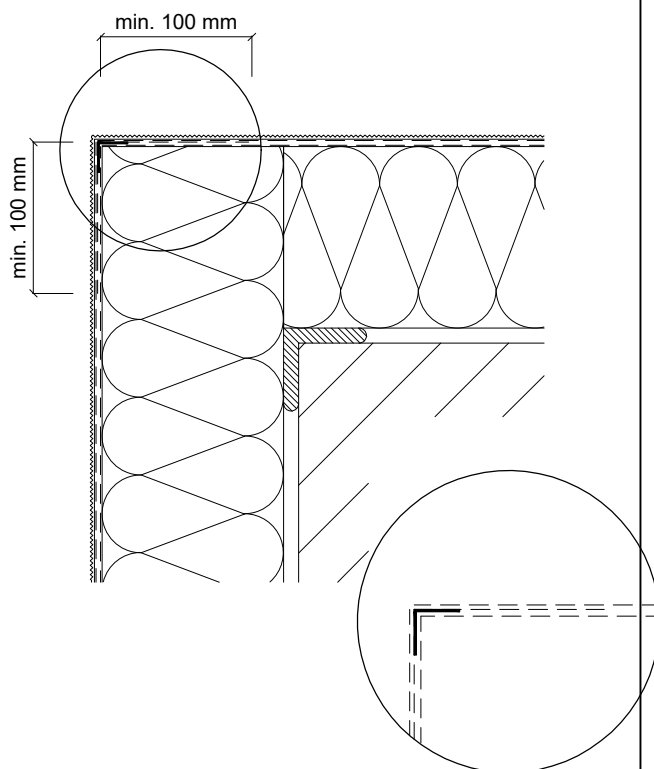
- 1 Podklad
- 2 Lepiaca hmota
- 3 Tepelnoizolačné dosky
- 4 Stierková hmota + sklotextilná mriežka
- 5 Penetračný náter
- 6 Tenkovrstvová fasádna omietka
- 7 Rozperná kotva
- 8 Izolačná zátka

RIEŠENIE VYSTUŽENIA ROHOV

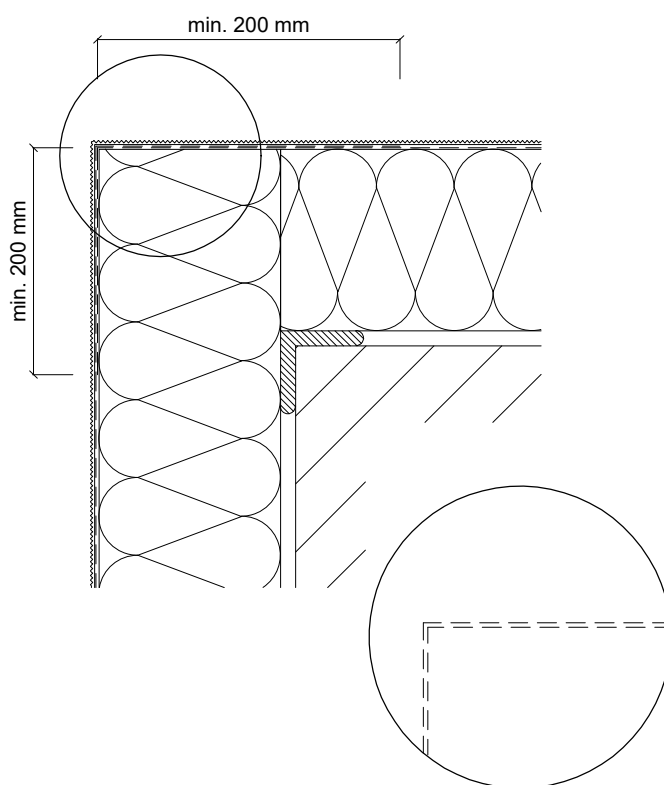
- a) Riešenie pomocou rohového profilu s integrovanou sklotextilnou mriežkou



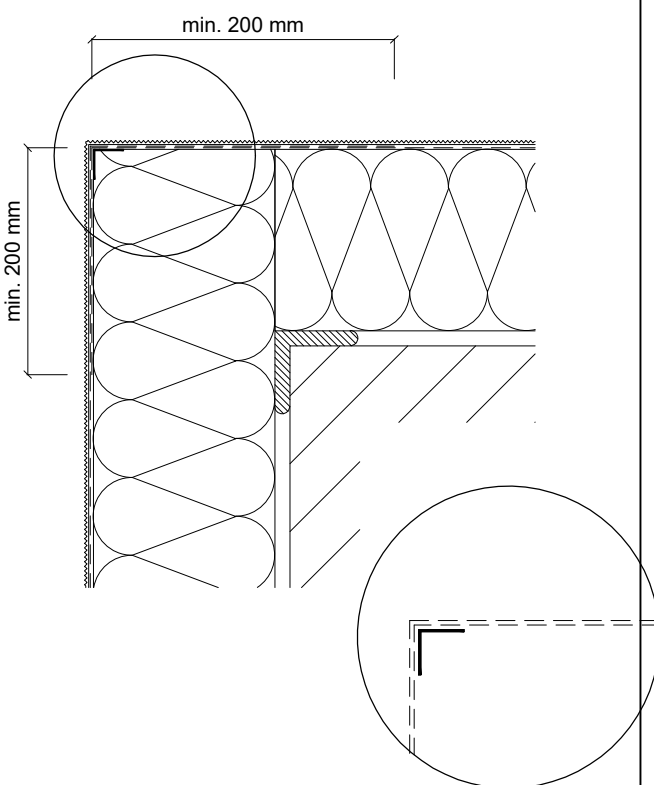
- b) Zosilňujúce vystuženie s dvojnásobným vystužením sklotextilnou mriežkou alebo s pancierovou výstužou



- c) Riešenie s presahom sklotextilnej mriežky

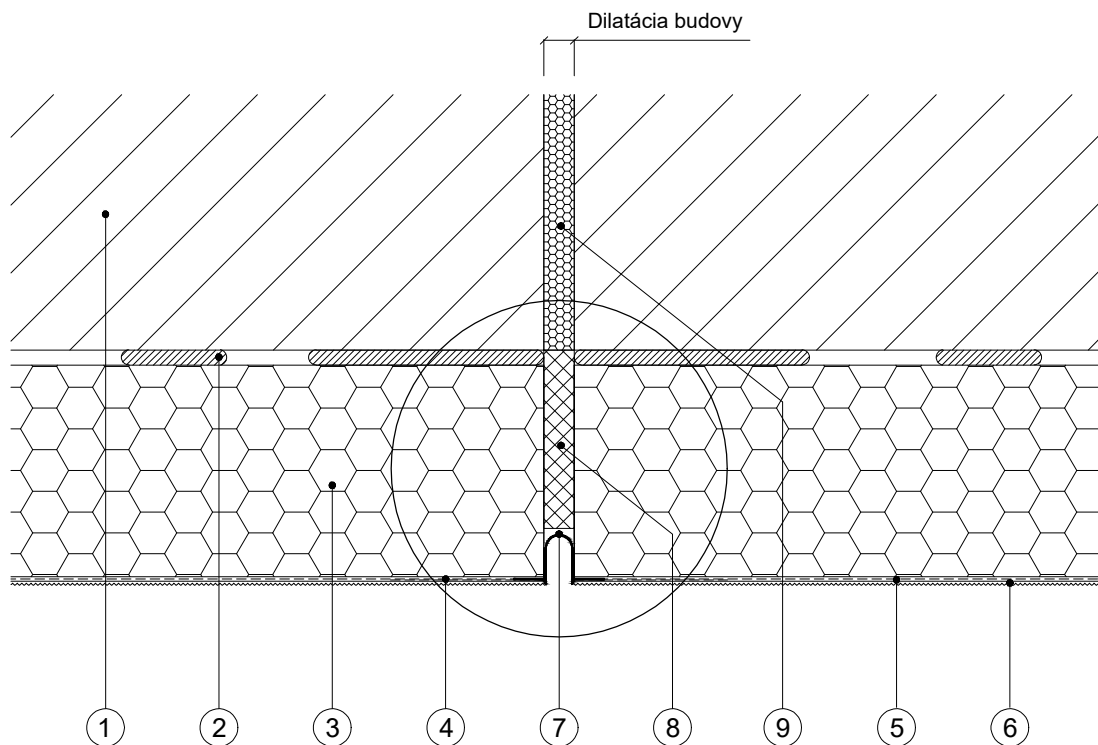


- d) Riešenie pomocou rohového profilu

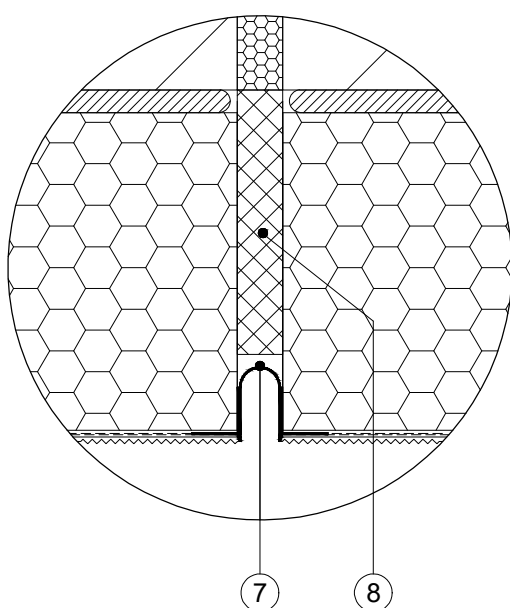


DETAIL DILATÁCIE V PLOCHE - DILATAČNÝ PROFIL

Dilatácia obvodového plášťa



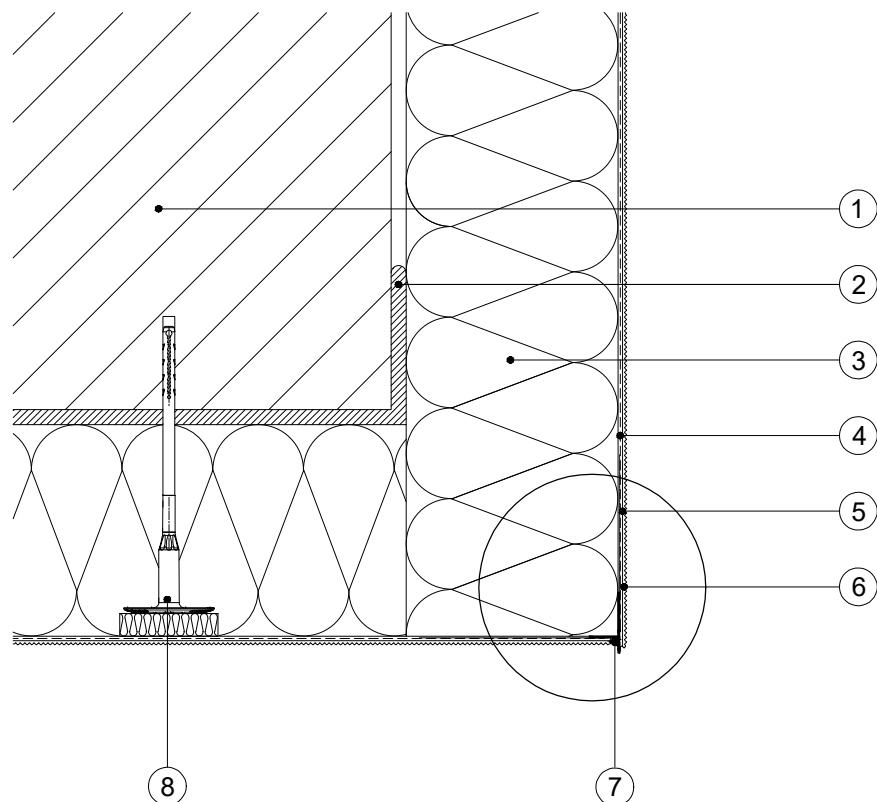
Detail



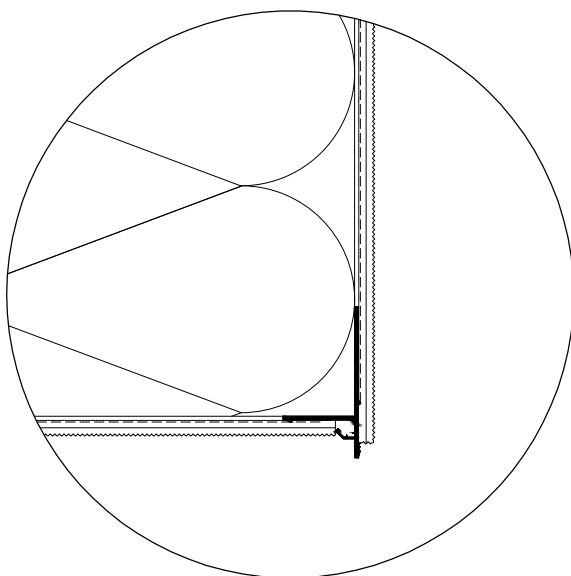
Legenda:

- 1 Podklad
- 2 Lepiaci hmota
- 3 Tepelnoizolačné dosky
- 4 Stierková hmota + sklotextilná mriežka
- 5 Penetračný náter
- 6 Tenkovrstvová fasádna omietka
- 7 Baumit Dilatačný profil E
- 8 Tepelnoizolačná výplň dilatačnej škáry (napr. mäkká minerálna vlna)
- 9 Objektová dilatácia

DETAIL PRI USTUPUJÚCOM PODLAŽÍ / BALKÓN



Detail

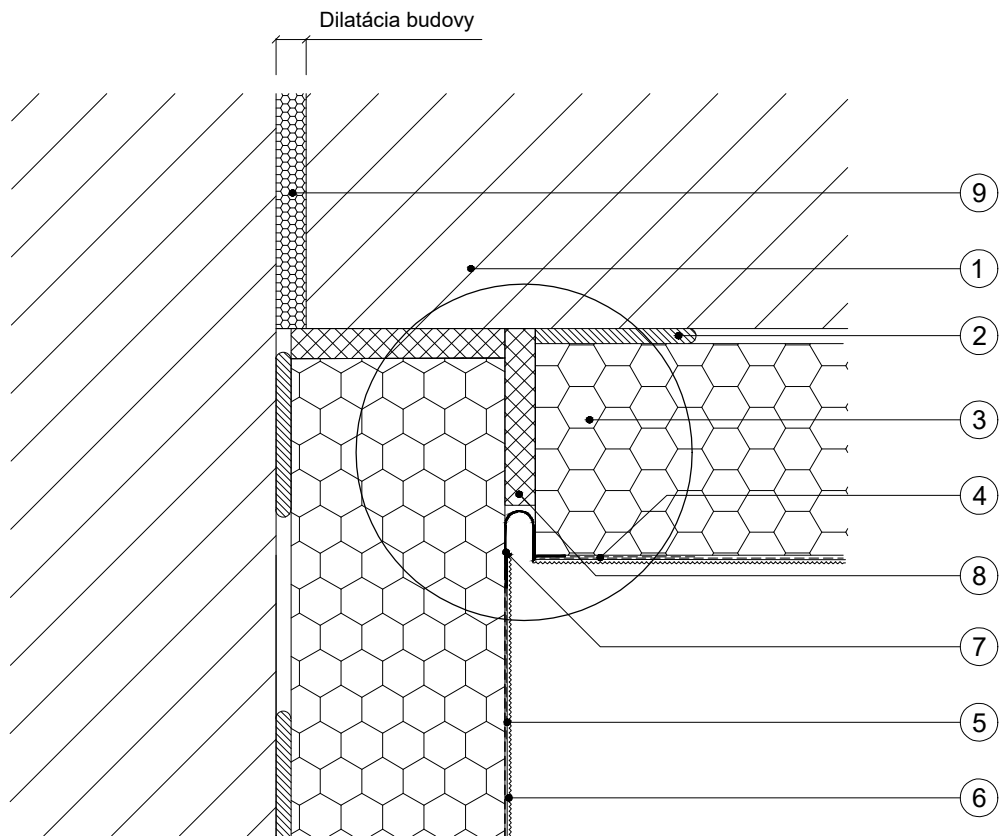


Legenda:

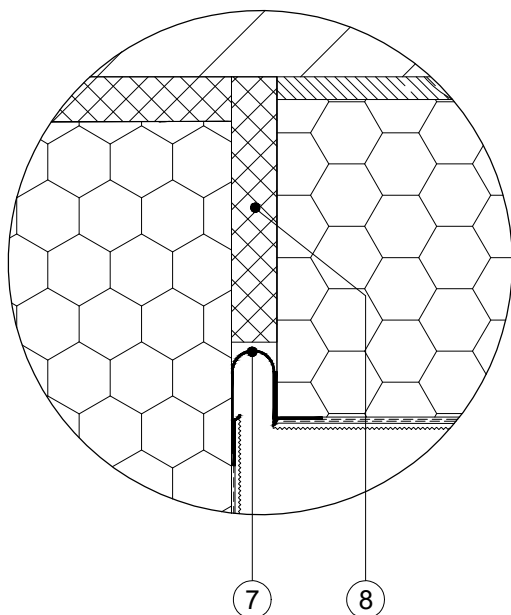
- 1 Podklad
- 2 Lepiaca hmota
- 3 Tepelnoizolačné dosky
- 4 Stierková hmota + sklotextilná mriežka
- 5 Penetračný náter
- 6 Tenkovrstvová fasádna omietka
- 7 Nadokenná lišta s odkvapovým nosom
- 8 Rozperná kotva (napr. zápusťná montáž), v prípade väčších hrúbok tepelnej izolácie z MW odporúčame použiť prídavný tanier na kotvu (povrchový, zápusťný)

DETAIL DILATÁCIE V ROHOVEJ OBLASTI - DILATAČNÝ PROFIL

Dilatácia obvodového plášťa



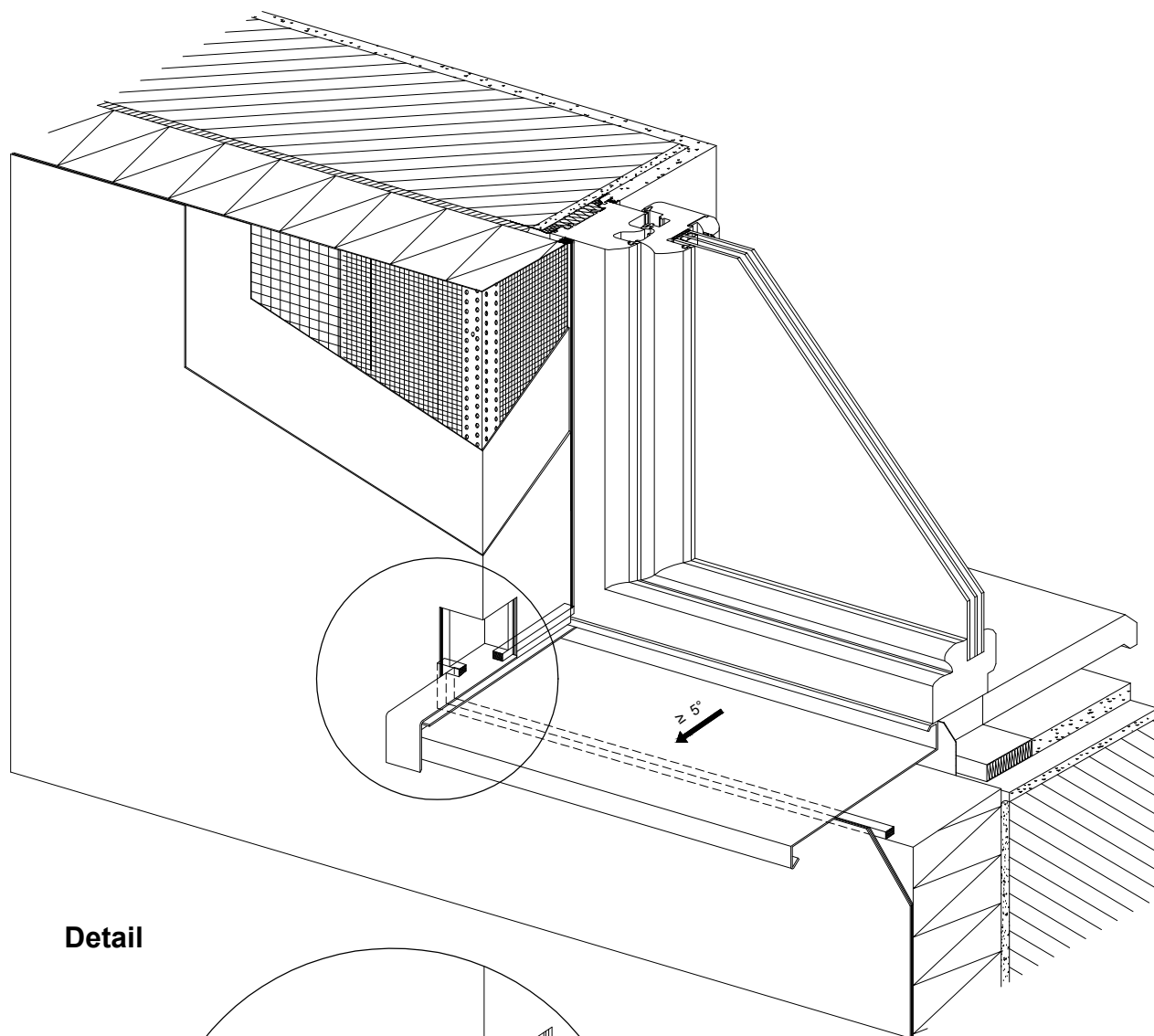
Detail



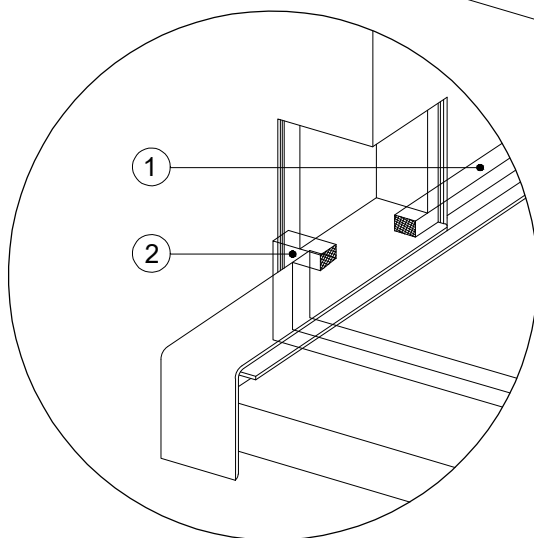
Legenda:

- 1 Podklad
- 2 Lepiaca hmota
- 3 Tepelnoizolačné dosky
- 4 Stierková hmota + sklotextilná mriežka
- 5 Penetračný náter
- 6 Tenkovrstvová fasádna omietka
- 7 Baumit Dilatačný profil V
- 8 Tepelnoizolačná výplň dilatačnej škáry (napr. mäkká minerálna vlna)
- 9 Objektová dilatácia

VONKAJŠÍ PARAPET (KONCOVKA V TVARE U) -



Detail

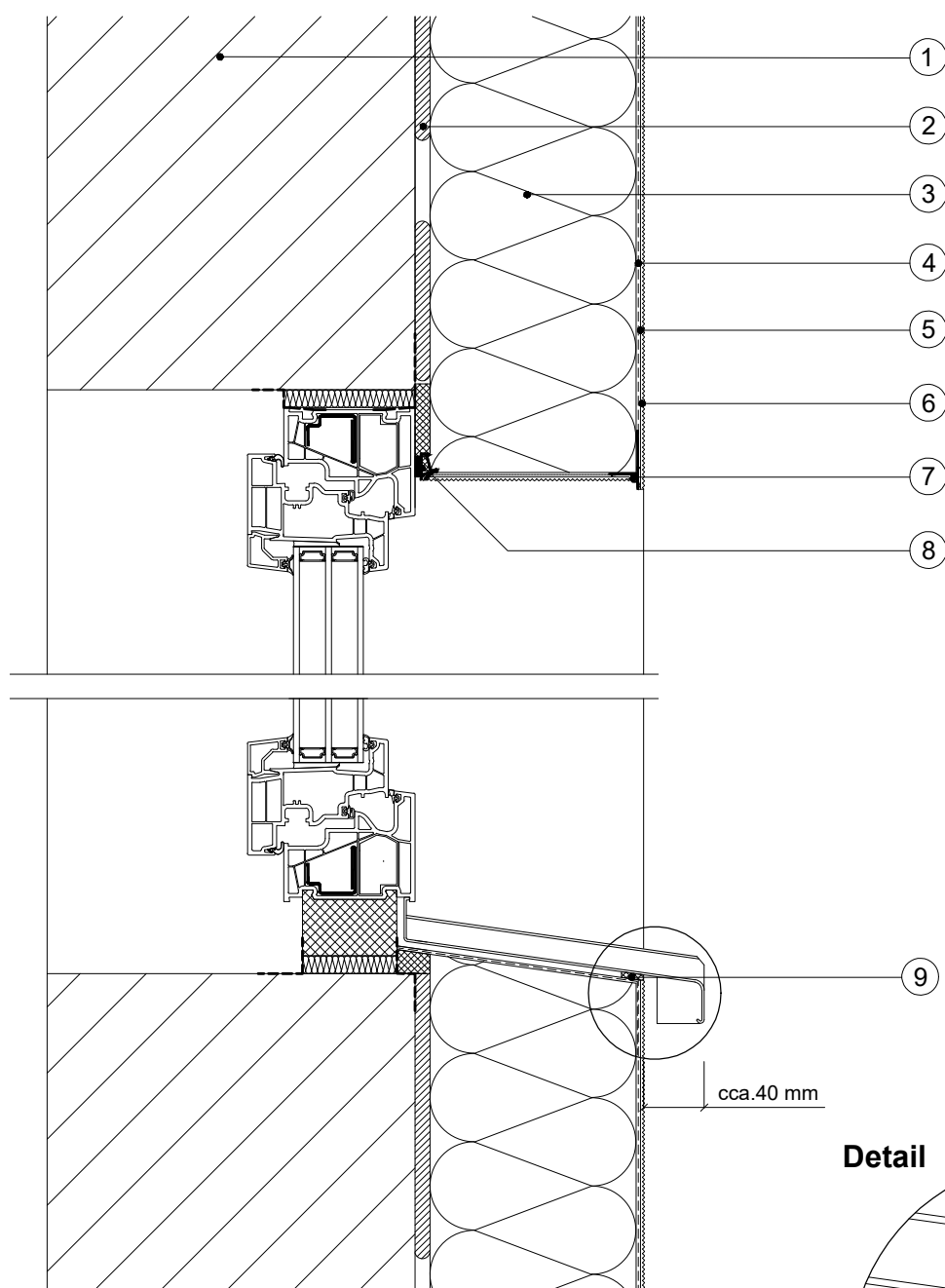


Legenda:

- 1 Tesniaca páska - komprimačná / Spojovací parapetný profil
- 2 Tesniaca páska - komprimačná / parapetný profil

Poznámka: Parapet je potrebné vhodne utesniť aj v styku s oknom, resp. podkladným profilom okna (napr. komprimačnou páskou), ak tento detail nie je riešený v rámci konštrukcie okna, resp. podkladného profilu (zasunutie do drážky a pod.)

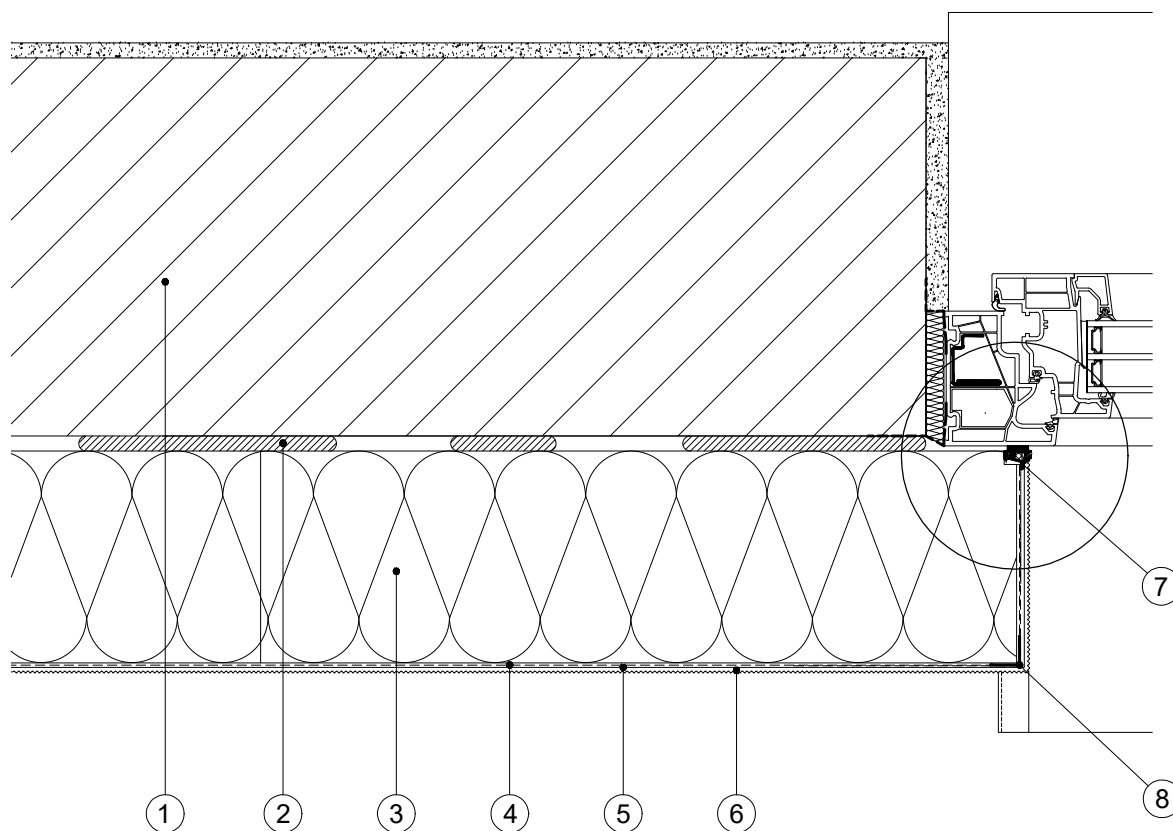
VONKAJŠÍ PARAPET - REZ



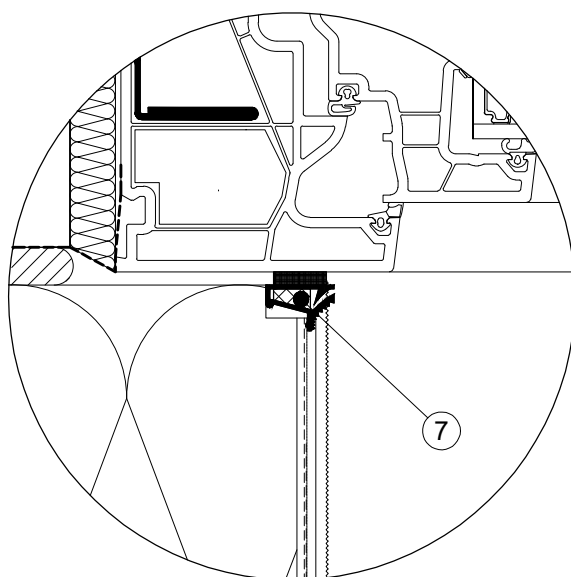
Legenda:

- 1 Podklad
- 2 Lepiaca malta
- 3 Tepelnoizolačné dosky
- 4 Stierková hmota + Sklotextilná mriežka
- 5 Penetračný náter
- 6 Tenkovrstvová fasádna omietka
- 7 Nadokenná lišta s odkvapovým nosom
- 8 Okenný a dverový dilatačný profil - napr. Baunit Okenný a dverový dilatačný profil Flex
- 9 Tesniaca páska - komprimačná, alternatíva tesniaci povrazec + pretierateľný pružný tmel
- 10 Koncovka parapetu, koncovka má byť odsadená (X) od povrchu ETICS

OSTENIE / NADPRAŽIE - DILATAČNÝ PROFIL



Detail



Legenda:

- 1 Podklad
- 2 Lepiaci malta
- 3 Tepelnoizolačné dosky
- 4 Stierková hmota + sklotextilná mriežka
- 5 Penetračný náter
- 6 Tenkovrstvová fasádna omietka
- 7 Okenný a dverový dilatačný profil - napr. Baunit
Okenný a dverový dilatačný profil Flex
- 8 Rohový profil, Nadokenná lišta s odkvapovým nosom (nadpražie)

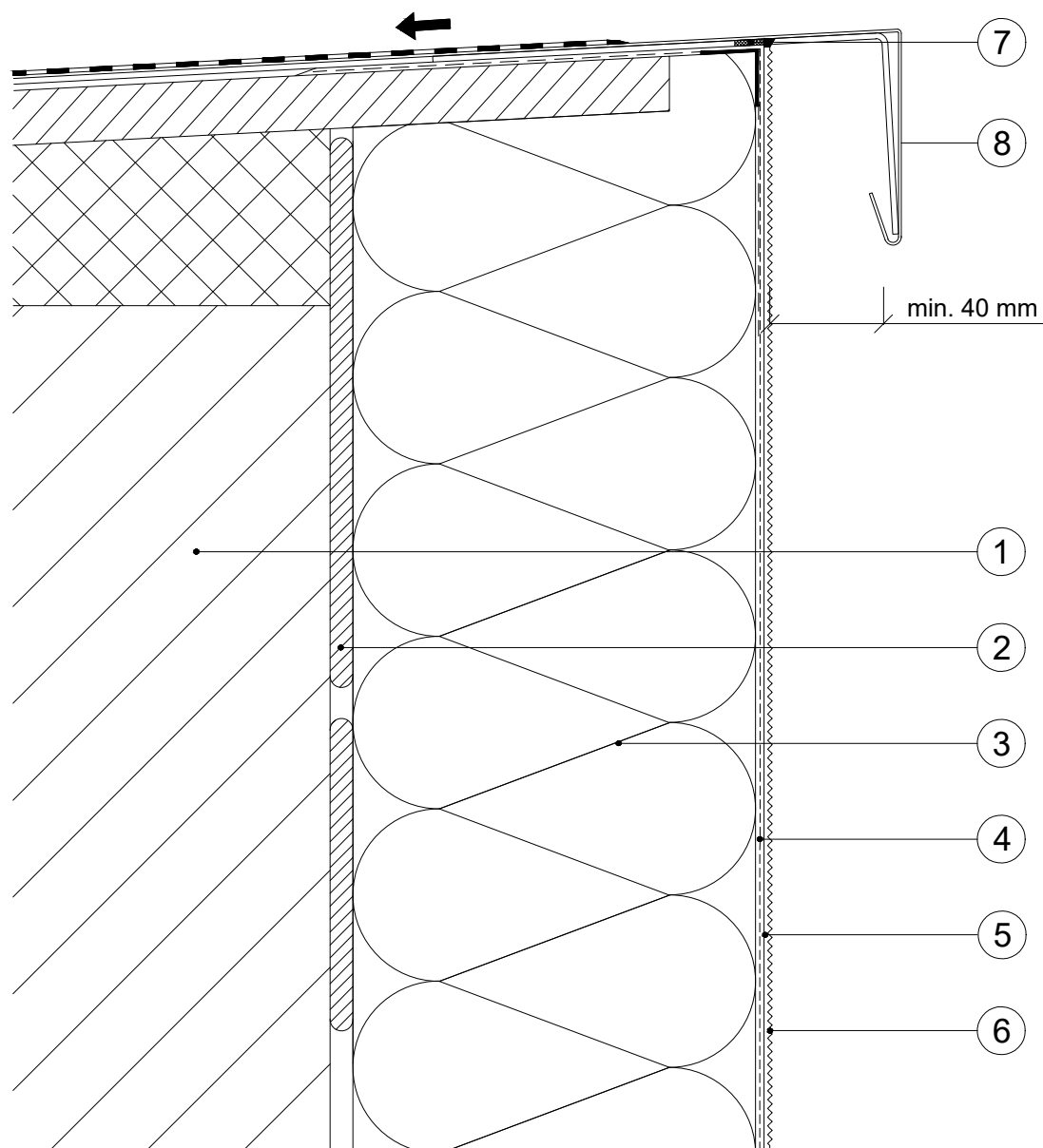
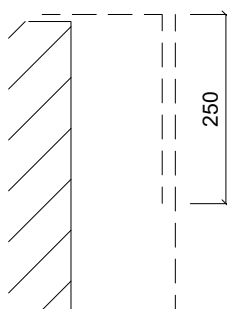


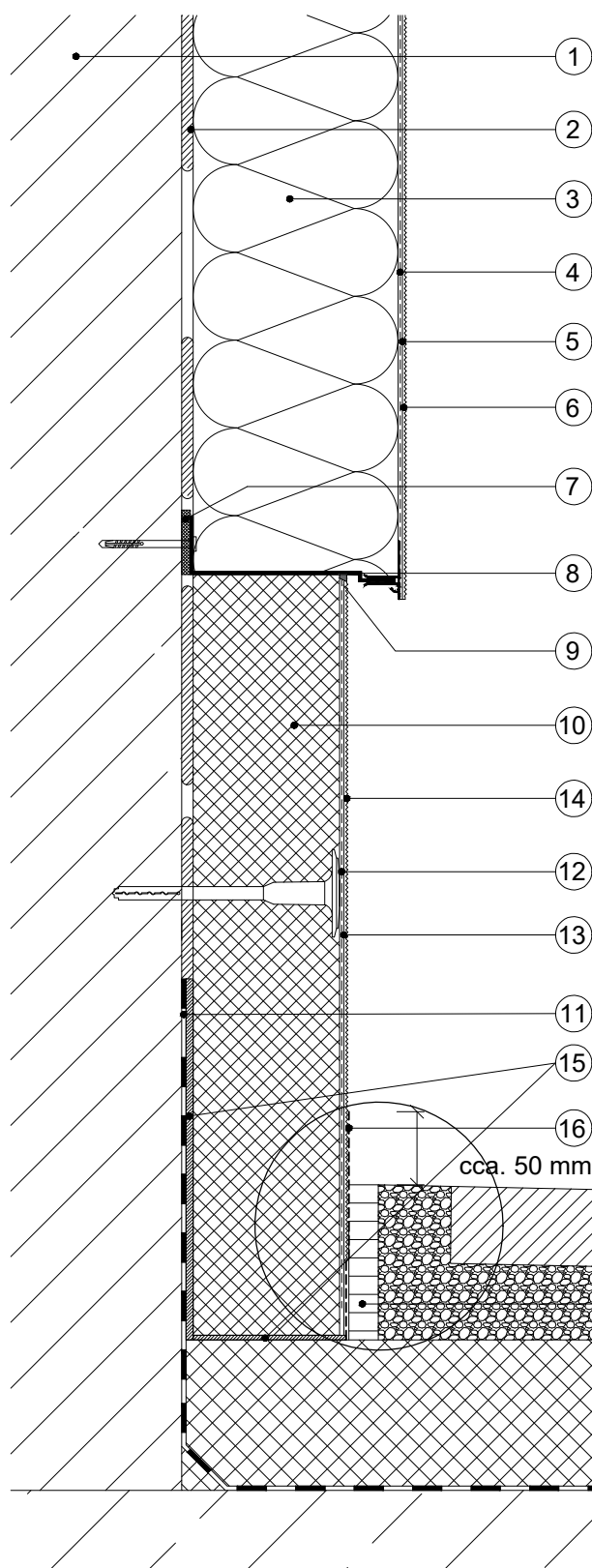
Schéma prekryvania výstužnej mriežky



Legenda:

- 1 Podklad
- 2 Lepiaci hmota
- 3 Tepelnoizolačné dosky
- 4 Stierková hmota + sklotextilná mriežka
- 5 Penetračný náter
- 6 Tenkovrstvová fasádna omietka
- 7 Komprimačná tesniaca páska + pružný tmel
- 8 Oplechovanie atiky (oplechovanie sa osadí po zhotovení ETICS , resp. základnej / výstužnej vrstvy ETICS)

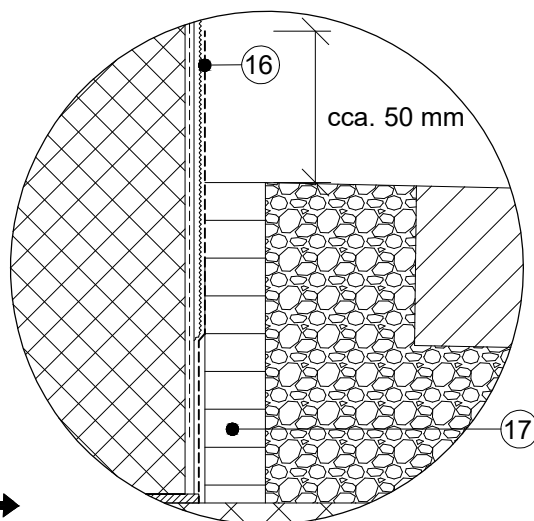
LODŽIA, TERASA ALTERNATÍVA 1 - NAPOJENIE NA OBVODOVÚ STENU



Legenda:

- 1 Podklad
- 2 Lepiaca hmota
- 3 Tepelnoizolačné dosky
- 4 Stierková hmota + sklotextilná mriežka
- 5 Penetračný náter
- 6 Tenkovrstvová fasádna omietka
- 7 Vyrovnávacia podložka pod soklové profily
- 8 Soklový profil
- 9 Pretierateľný pružný tmel
- 10 Tepelnoizolačné dosky (extrudovaný polystyrén)
- 11 Existujúca hydroizolácia na báze bitúmenov
- 12 Stierková hmota + sklotextilná mriežka
- 13 Penetračný náter
- 14 Tenkovrstvová fasádna omietka
- 15 Lepiaca hmota (v prípade hydroizolácie na báze bitúmenov) - Baunit BituFix 2K / Baunit SupraFix
- 16 Doplňková ochrana - Baunit FlexProtect
- 17 Mechanické oddelenie

Detail

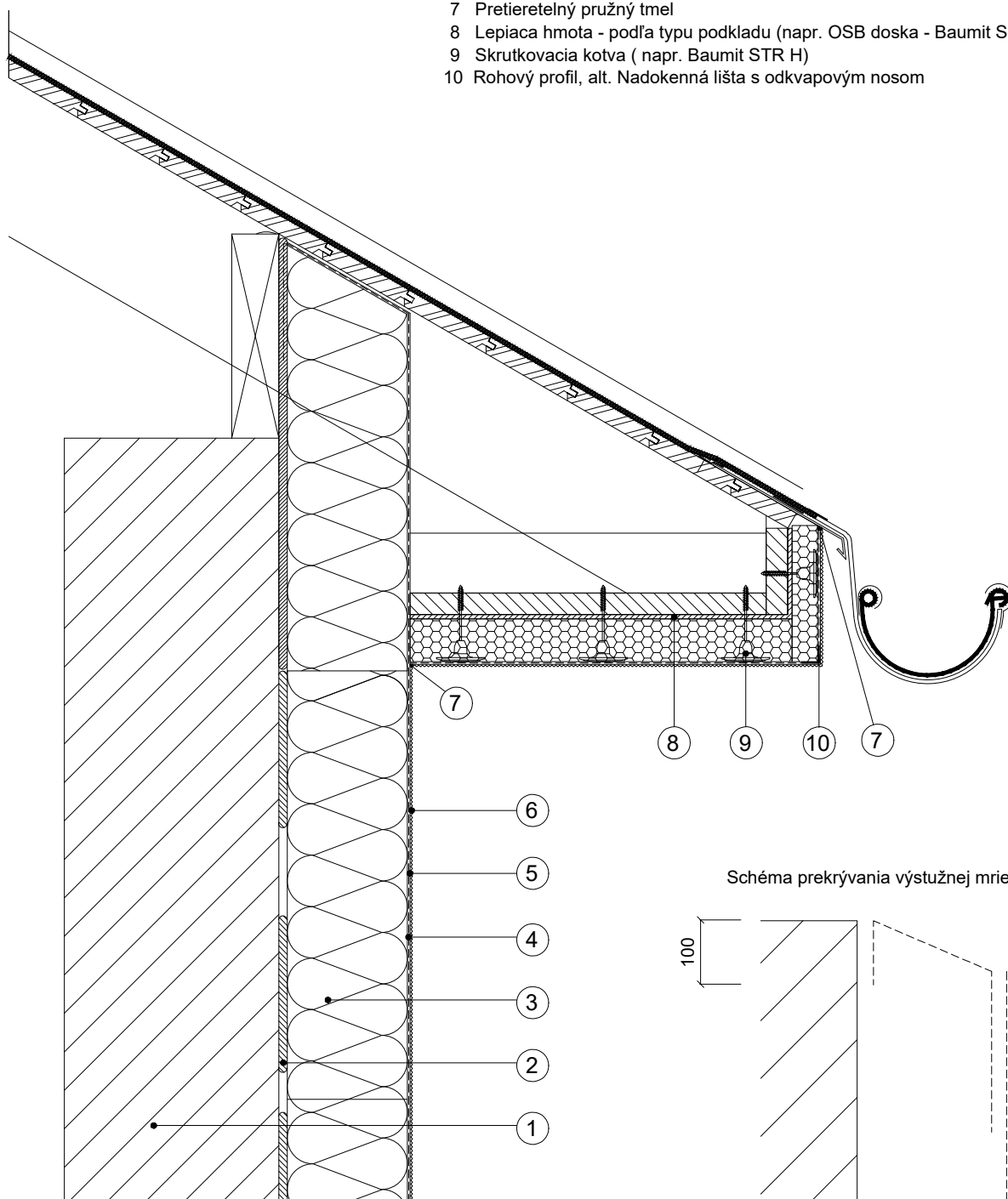


Poznámka: V prípade hydroizolácie na báze mPVC oddeliť tepelnú izoláciu (XPS, perimeter) separačnou textíliou.

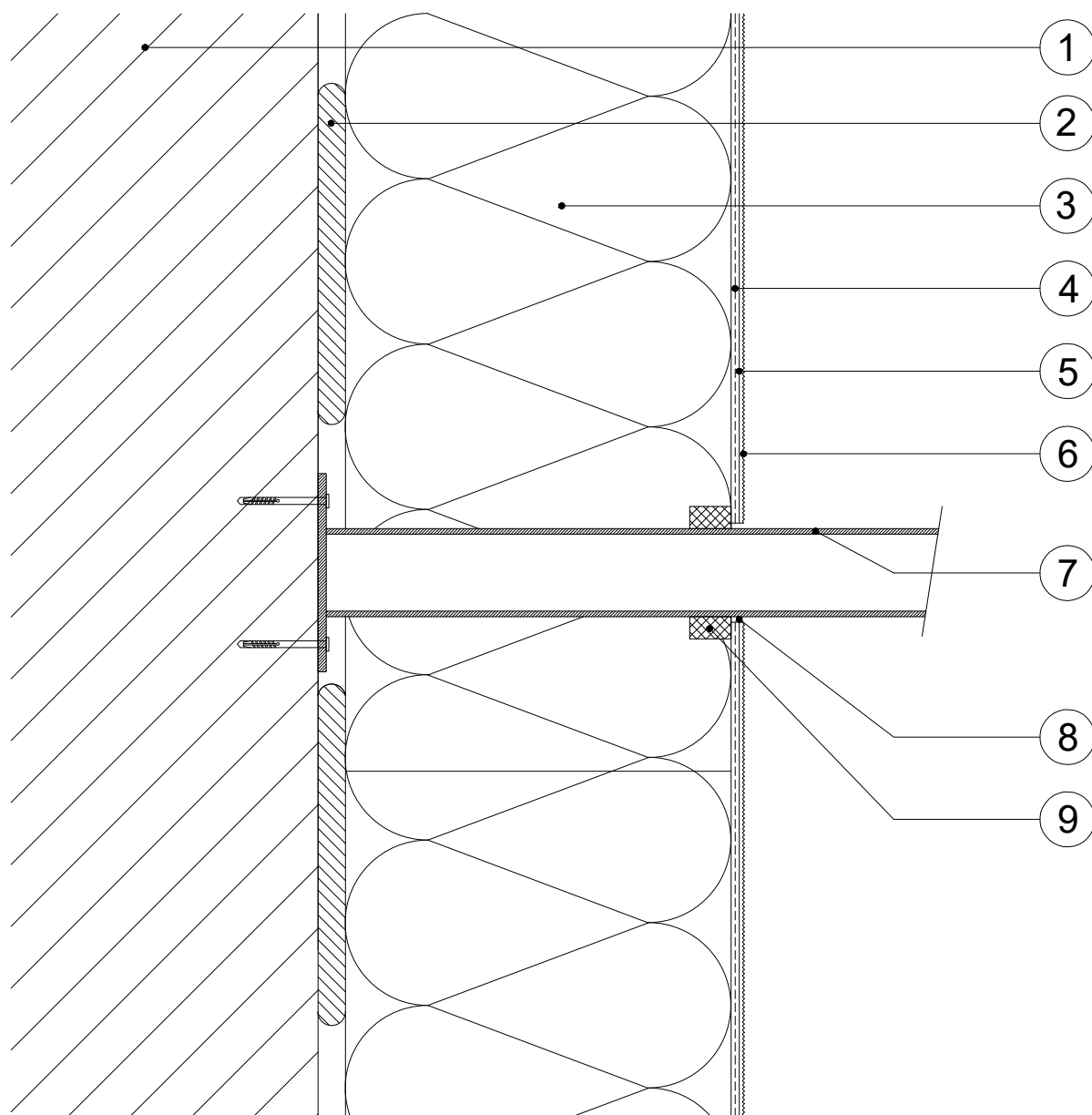
NEODVETRANÁ ŠIKMÁ STRECHA - ZATEPLENIE PODHLĎADU

Legenda:

- 1 Podklad
- 2 Lepiaca hmota
- 3 Tepelnizolačné dosky
- 4 Stierková hmota + sklotextilná mriežka
- 5 Penetračný náter
- 6 Tenkovrstvová fasádna omietka
- 7 Pretierateľný pružný tmel
- 8 Lepiaca hmota - podľa typu podkladu (napr. OSB doska - Baunit SupraFix)
- 9 Skrutkovacia kotva (napr. Baunit STR H)
- 10 Rohový profil, alt. Nadokenná lišta s odkvapovým nosom



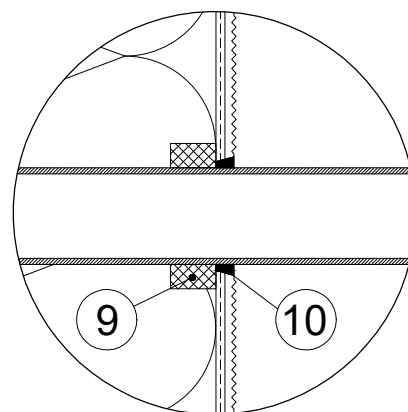
PRESTUP CEZ ETICS - NAPR. KOTVENIE ZÁBRADLIA



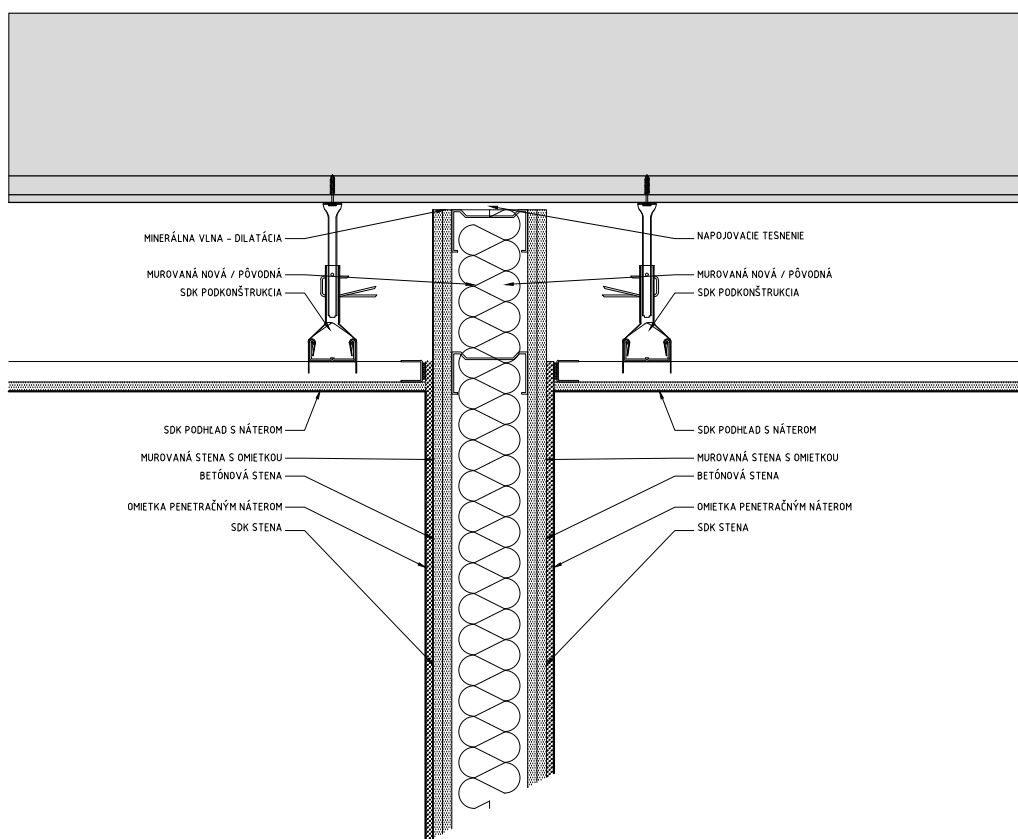
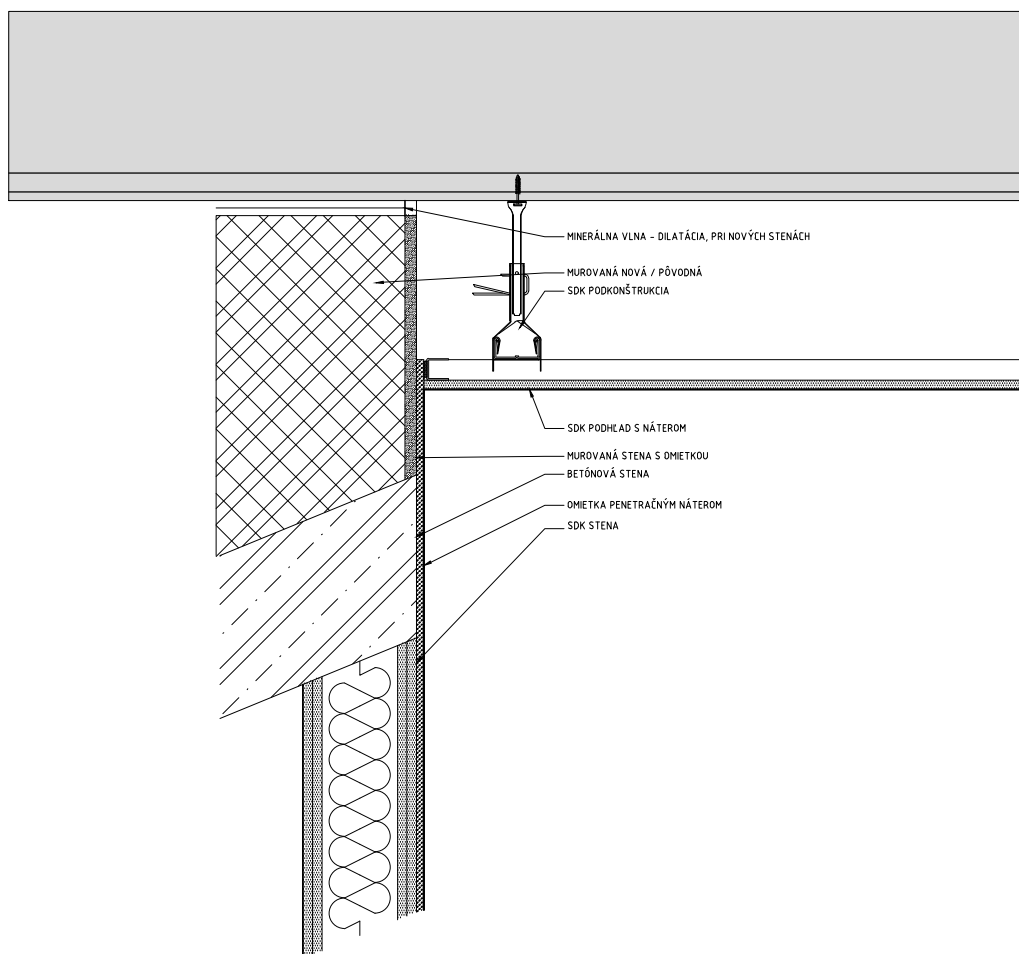
Legenda:

- 1 Podklad
- 2 Lepiaca malta
- 3 Tepelnoizolačné dosky
- 4 Stierková hmota + sklotextilná mriežka
- 5 Penetračný náter
- 6 Tenkovrstvová fasádna omietka
- 7 Kotvený prvok
- 8 Voľná škára
- 9 Tesniaca páska - komprimačná
- 10 Pretierateľný pružný tmel

Alternatíva

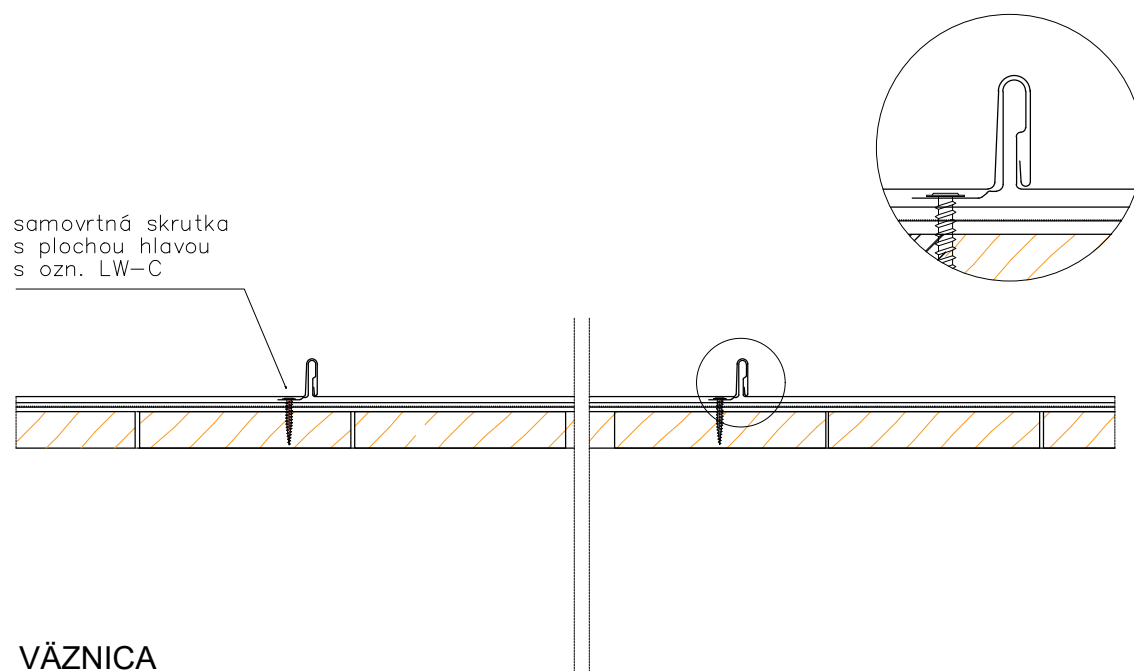


PRESTUP CEZ ETICS - NAPR. KOTVENIE ZÁBRADLIA



UVÁDZANÉ KONKRÉTNE VÝROBKY JE MOŽNE ZMENIŤ ZA EKVIVALENT PRI DODRŽANÍ ROVNAKÝCH PARAMETROV

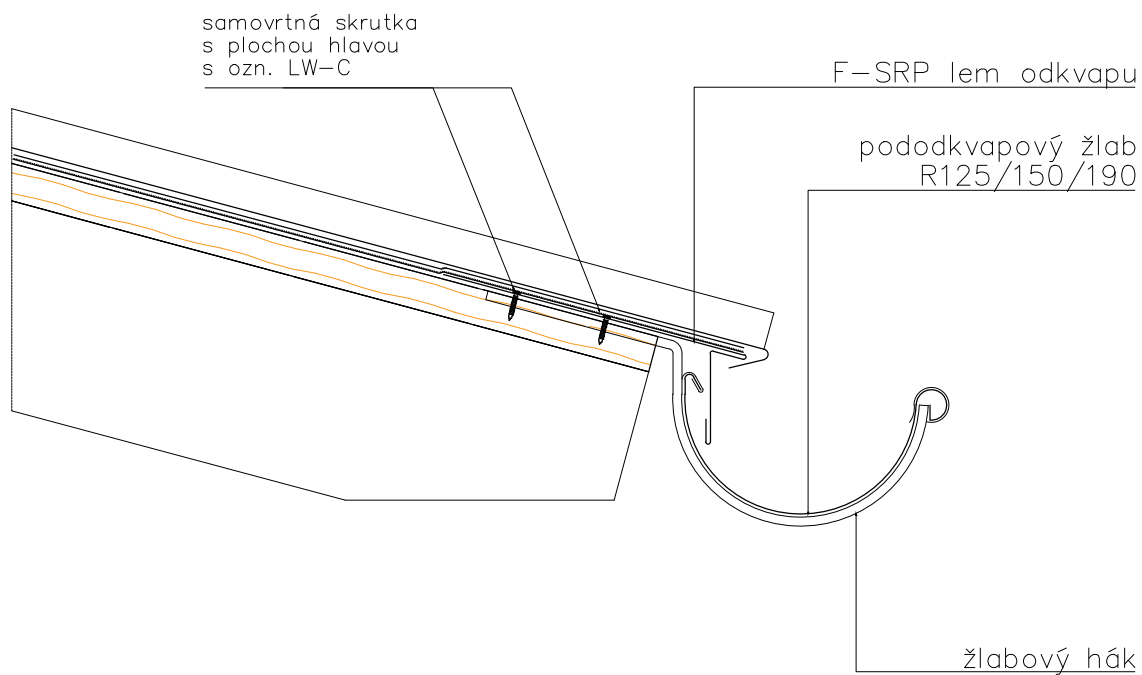
VŠEOBECNÁ SKLADBA - ref. VÝROBOK LINDAB CLICK



SKLADBA:

- Click SRP predfalcovaná pozinkovaná oceľová krytina hr. 0,5 mm
- vodotesná, paropriepustná, štruktúrovaná strešná membrána s nosným pásom
- plný záklop (min. 24 mm dosky alebo min. 22 mm OSB*)
- krokvy

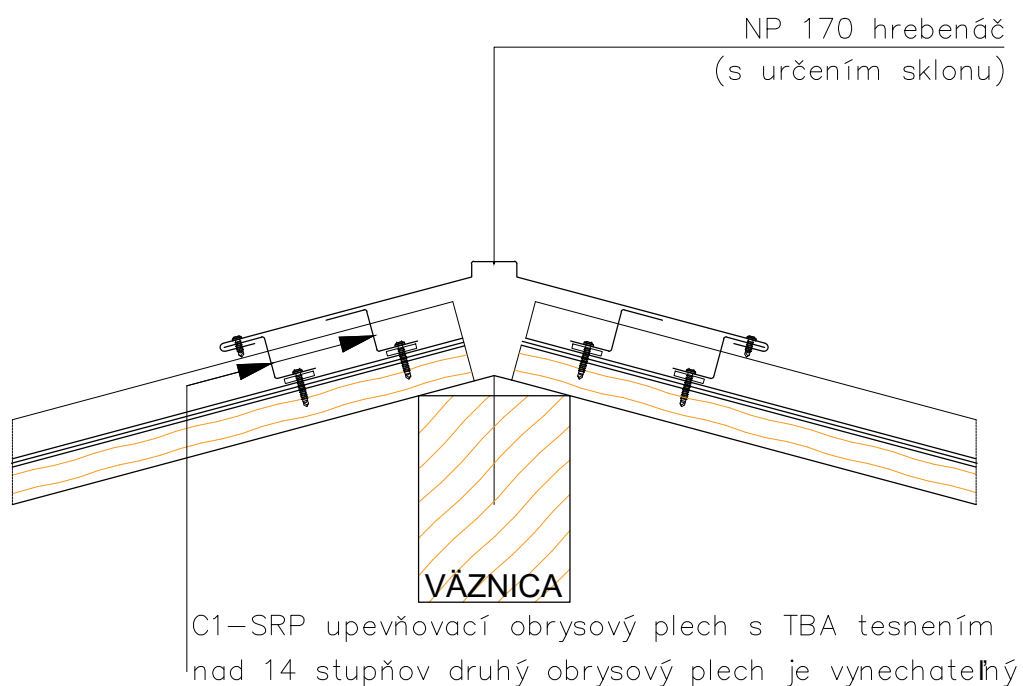
strešná fólia sa nachádza priamo pod krytinou
treba zabezpečiť prevetranie krovu !



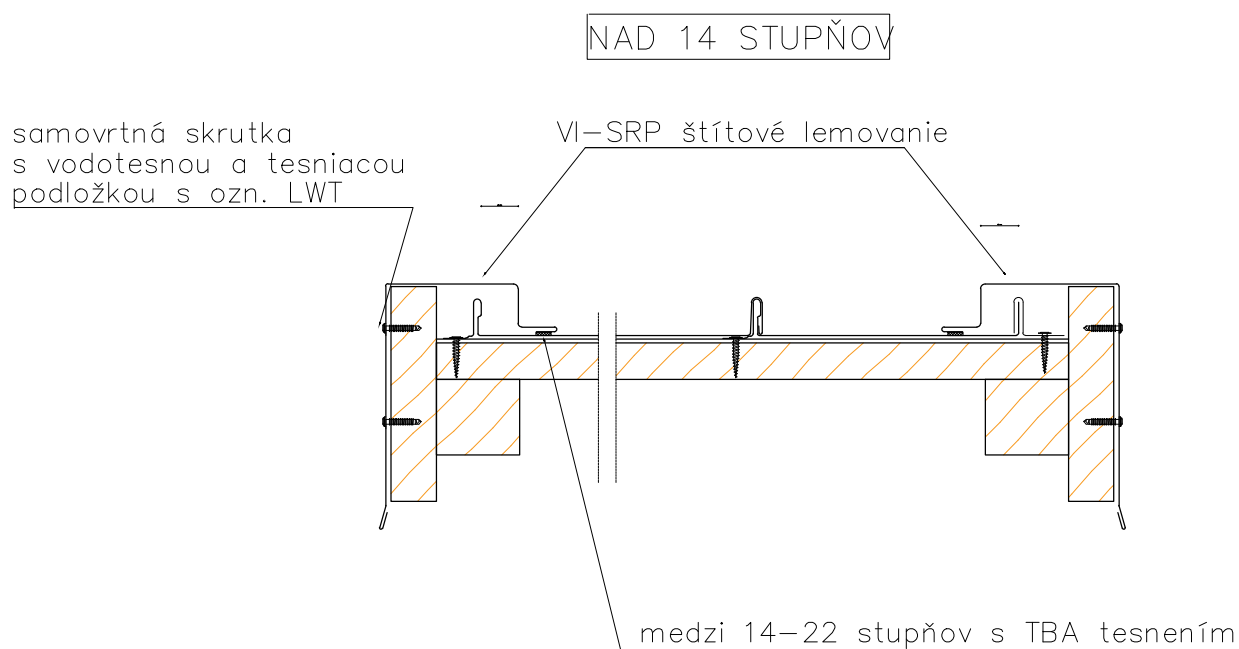
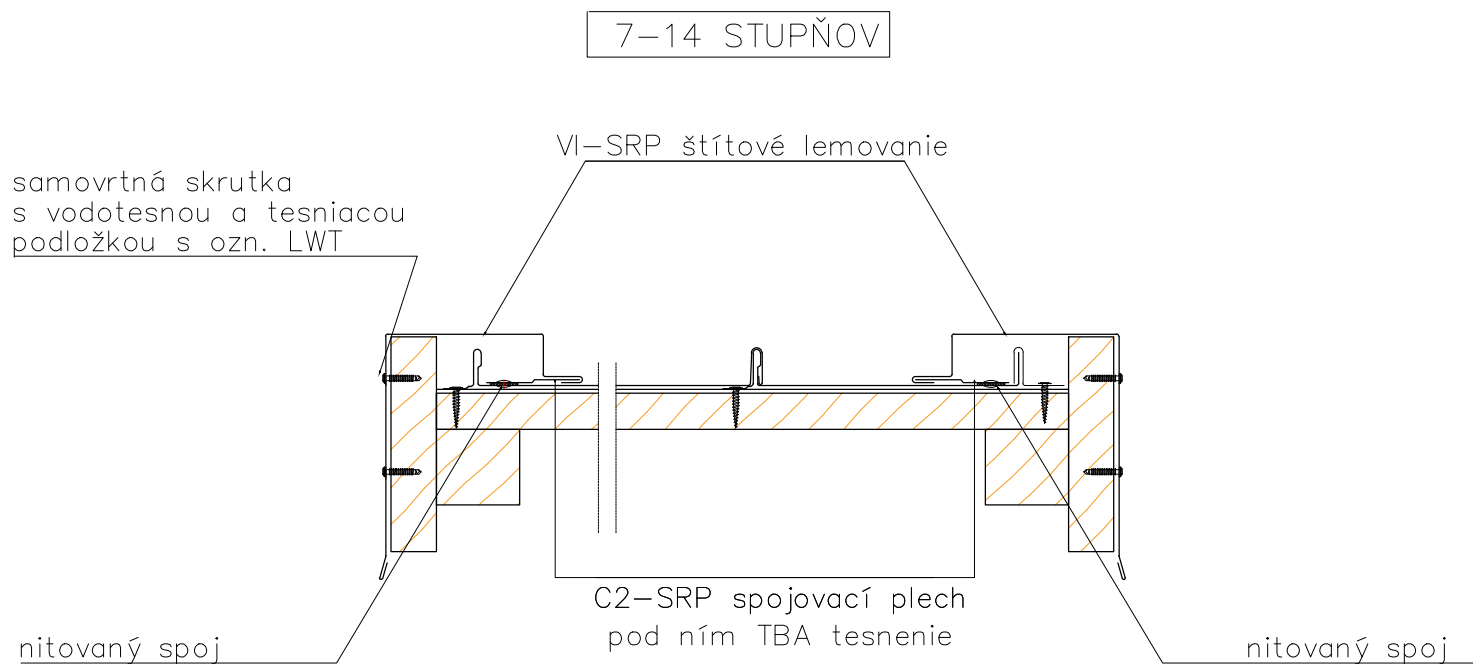
SKLADBA:

- Click SRP predfalcovaná pozinkovaná oceľová krytina hr. 0,5 mm
- vodotesná, paropriepustná, štruktúrovaná strešná membrána s nosným pásom
- plný záklop min. 24 mm dosky
- väzník

HREBEŇ - ref. VÝROBOK LINDAB CLICK

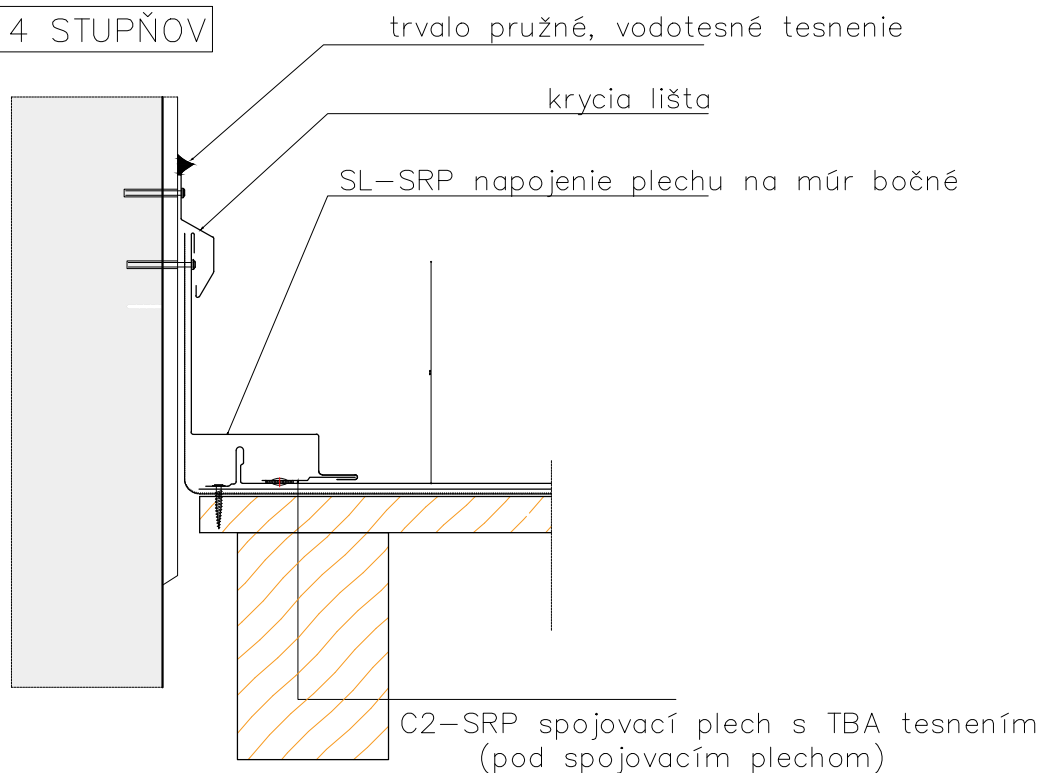


ŠTÍTOVÉ LEMOVANIE - ref. VÝROBKOV LINDAB CLICK

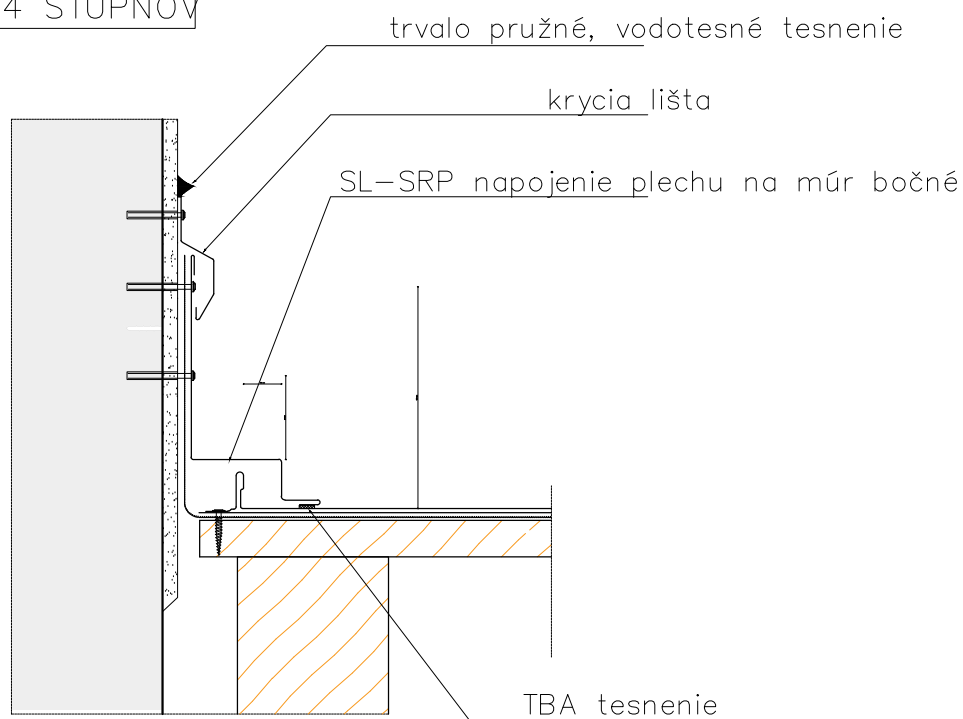


NAPOJENIE PLECHU NA MÚR - ref. VÝROBOK LINDAB CLICK

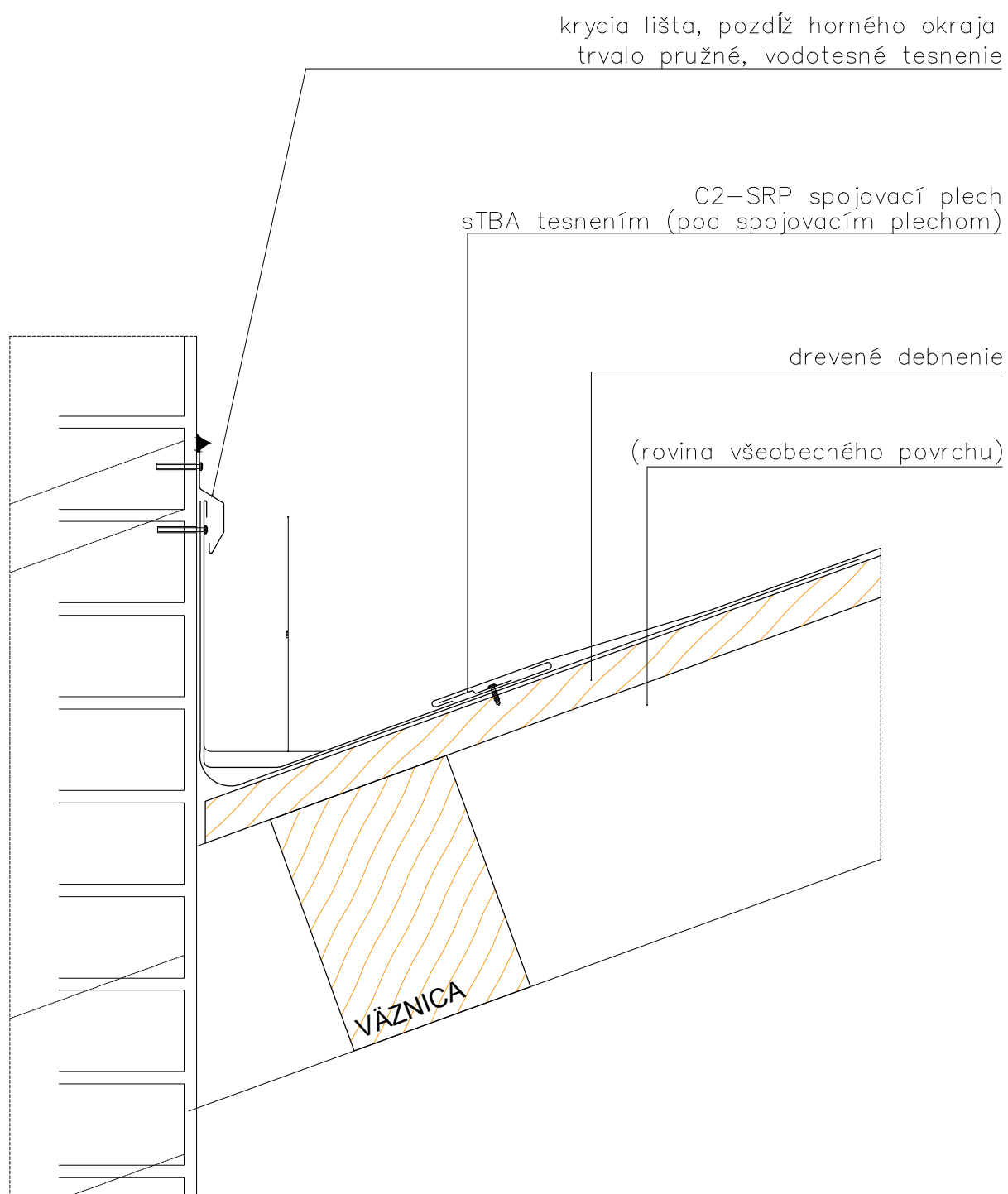
10–14 STUPŇOV



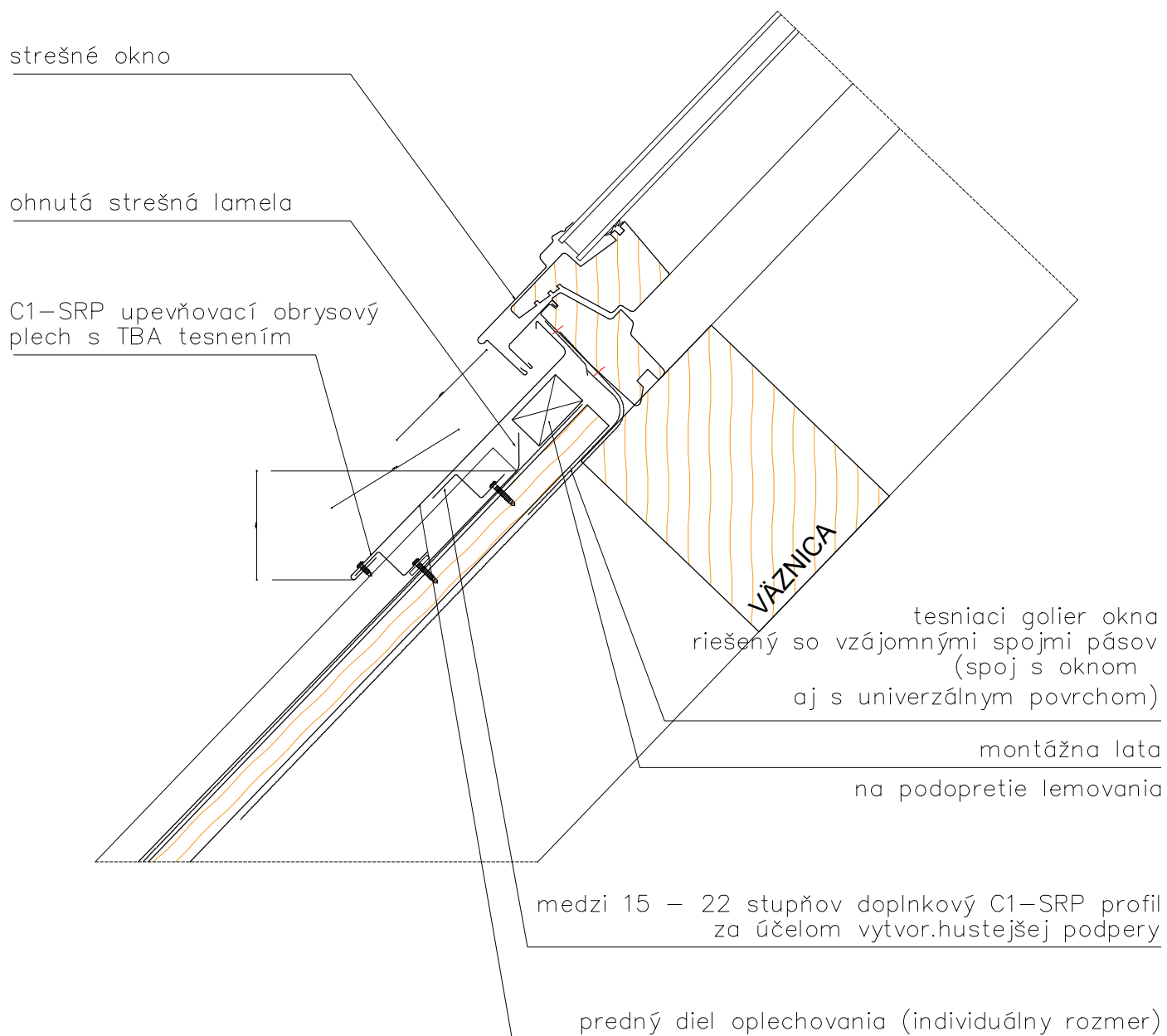
NAD 14 STUPŇOV



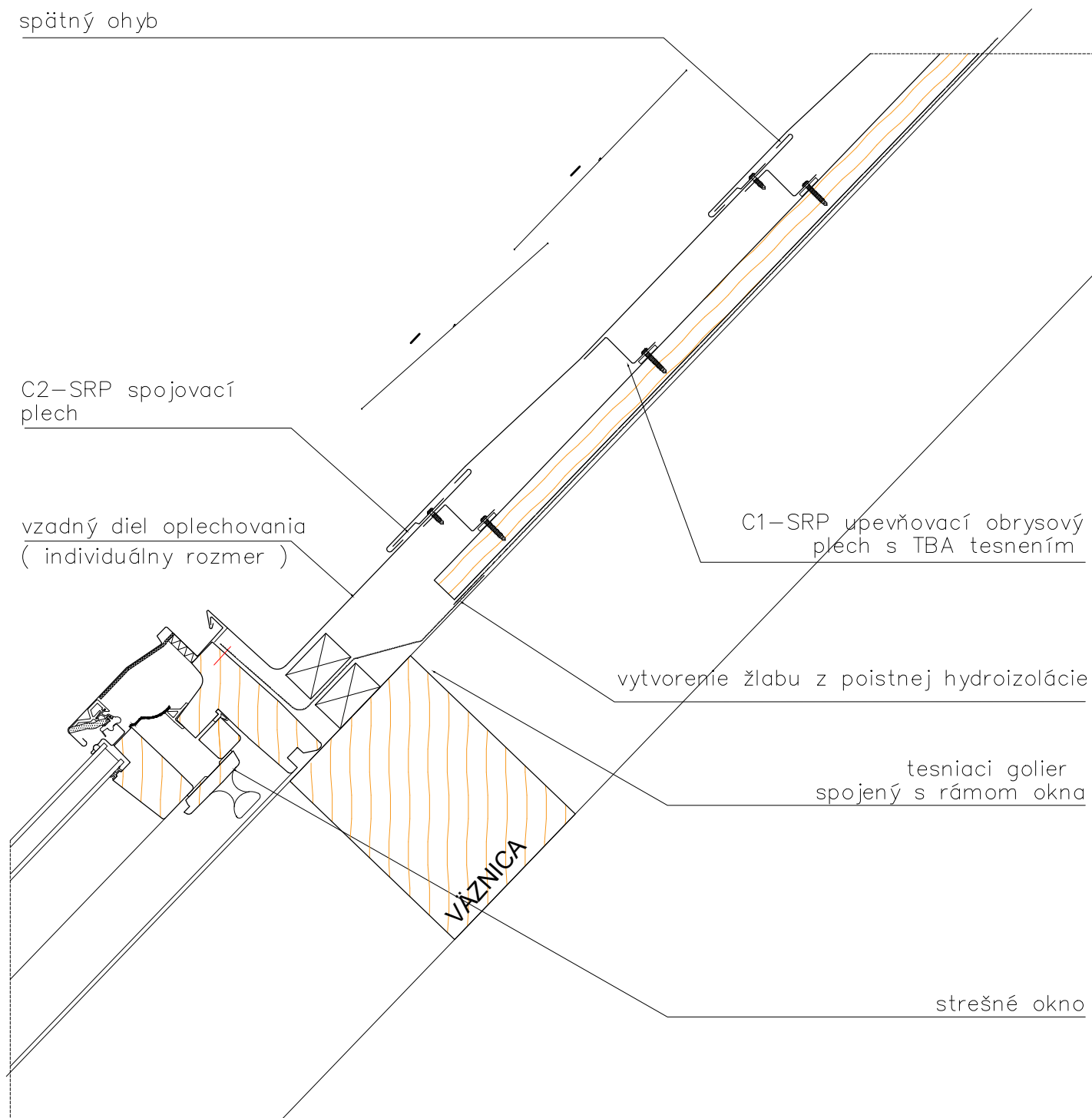
NAPOJENIE NA ATIKU - ref. VÝROBOK LINDAB CLICK



DETAIL OSADENIA STREŠNÉHO OKNA - SPODNÝ DETAIL - ref. VÝROBOK LINDAB CLICK

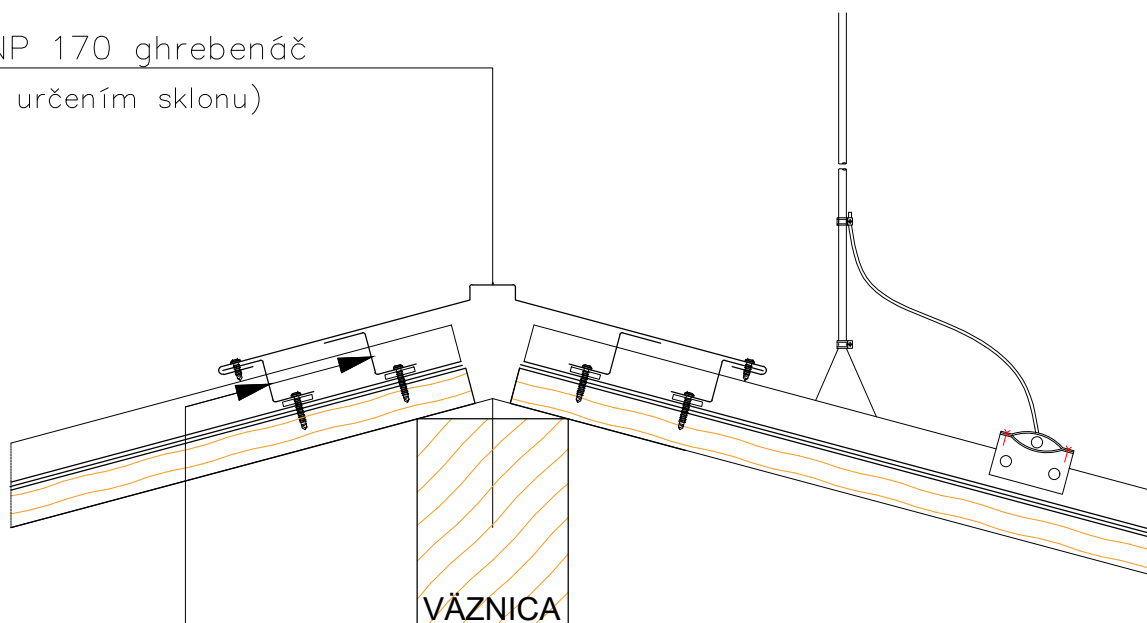


DETAIL OSADENIA STREŠNÉHO OKNA - HORNÝ DETAIL - ref. VÝROBOK LINDAB CLICK



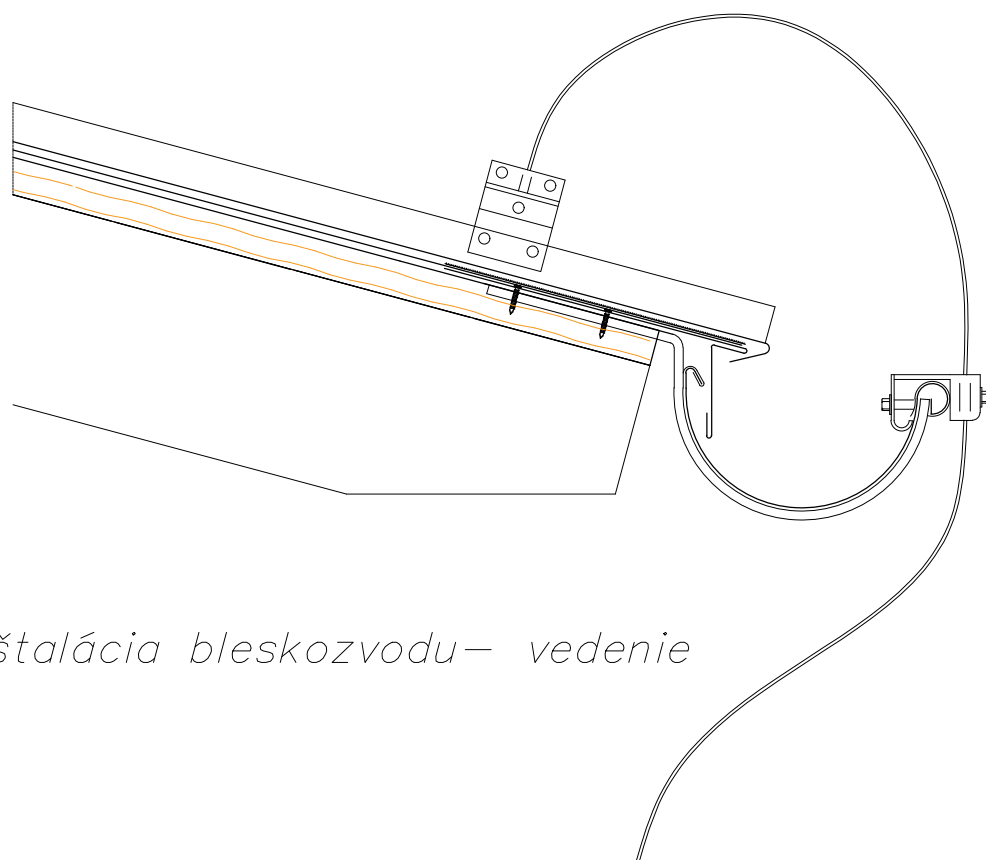
OCHRANA PRED BLESKOM - ref. VÝROBOK LINDAB CLICK

NP 170 ghrebenáč
(s určením sklonu)



C1-SRP upevňovací obrysový plech s TBA tesnením
nad 14 stupňov druhý obrysový plech je vynechateľný

Inštalácia bleskozvodu – chytač bleskov



Inštalácia bleskozvodu – vedenie